

Op de schop **Kennispark Twente**

Periodieke update April 2022



Woord vooraf

Kennispark is bezig met een grote verbouwing. We transformeren van een enigszins verouderd bedrijventerrein - met weliswaar een toppositie in het nationale ecosysteem van innovatiecampussen - tot een modern, duurzaam sciencepark met een sterke focus op technologische thema's: MedTech, Advanced Manufacturing, Secure Systems, Chip Design en Materials. Ons economisch profiel wordt de komende jaren verder aangescherpt, we gaan de onderlinge samenwerking versterken en de fysieke inrichting krijgt een flinke opknopbeurt.

4 doelen Om deze transformatie in goede banen te leiden, hebben we in het voorjaar van 2020 op basis van de gebiedsstrategie uit 2018 een ontwikkelstrategie vastgesteld. Daarin staan 4 doelen omschreven voor de transformatie van Kennispark. Ook staat vermeld op welke wijze we de komende jaren inhoud geven aan deze vier doelen. De doelen (2 ruimtelijke en 2 programmatische) zijn:

- Toevoegen van een innovatiedistrict aan de Hengelosestraat
- Transformatie van het bestaande Business & Science-terrein
- Versterken van het profiel van Kennispark
- Versterken van de samenwerking op Kennispark



KENNISPARK WHERE SCIENCE BECOMES BUSINESS

Deze doelen worden samenhangend gerealiseerd via **7 interventies**.

- ▶ Mengen van functies.
- ▶ Verduurzamen van vastgoed en buitenruimte.
- ▶ Het bieden van mobiliteits- en parkeeroplossingen.
- ▶ Creëren van ontmoetingsplekken.
- ▶ Voeren van kwaliteitsregie.
- ▶ Strategische acquisitie van nieuwe bedrijven en functies.
- ▶ Versterking samenwerking tussen bedrijven cq communitybuilding.

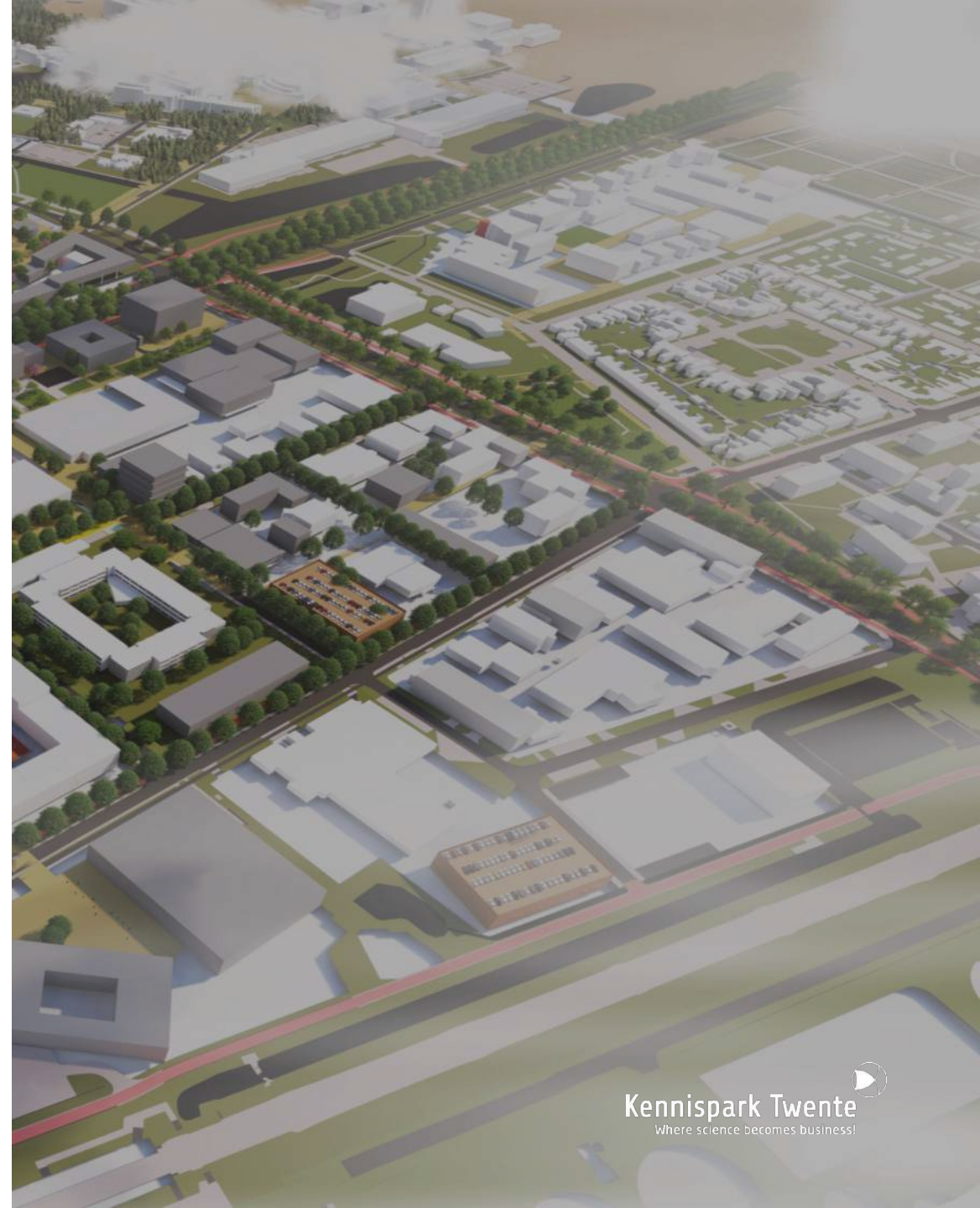
Deze doelen worden samenhangend gerealiseerd via een aantal kernactiviteiten, zoals het mengen van functies, verduurzaming van het vastgoed, maar ook strategische acquisitie en communitybuilding.

In deze uitgave geven we inzicht in onze activiteiten en resultaten van het afgelopen jaar. We hopen hiermee een goed beeld te geven welke krachtinspanning er door een breed scala aan organisaties en bedrijven wordt geleverd om tot een sterke innovatiecampus te komen. Geeft deze uitgave stof tot nadenken of roept het vragen op? We gaan graag in gesprek. We hebben elkaar hard nodig om van Kennispark Twente een sciencepark te maken waar het talent van de toekomst graag werkt en uitgedaagd wordt om te blijven innoveren!

Anne-Wil Lucas

Gebiedsdirecteur Kennispark Twente

April 2022



Dit is Kennispark Twente

Innovatie vanaf het eerste uur! Dát kenmerkt Kennispark Twente.

Kennispark Twente schreef in de jaren '80 geschiedenis met de bouw van het BTC: het eerste incubatorgebouw naar Amerikaans voorbeeld in Nederland. Het markeerde de start van de groei van het eerste 'sciencepark' van Nederland. Inmiddels behoort Kennispark tot de top 3 van grootste scienceparken van Nederland, zijn er ruim 450 bedrijven gevestigd op Kennispark en werken er ruim 10.000 mensen. Met recht een banenmotor voor de regio!

Dit is Kennispark Twente

Profiel van Kennispark Twente

Kennispark kenmerkt zich door de aanwezigheid van relatief veel bedrijven en veel verschillende doorbraaktechnologieën.

Die verscheidenheid biedt kansen voor kennis cross-overs en samenwerking. Door onze cultuur van korte lijnen en sterke verbondenheid met elkaar en de regio, weten we elkaar te vinden en tot nieuwe oplossingen te komen voor de maatschappelijke uitdagingen waar we voor staan. We zijn sterk in:



MedTech



Organ-on-a-chip



Robotica



Advanced manufacturing



Chip Design



Materials



Smart IT

Om die kwaliteit verder te ontwikkelen, zetten we een nieuwe stap in de ontwikkeling van Kennispark. We voegen een Innovatiedistrict toe, die letterlijk en figuurlijk de verbinding legt tussen de campus van de Universiteit Twente en het huidige Business- & Sciencepark. Een district waar wonen, werken en ontmoeten centraal staat. Waar altijd reuring is. Waar kennis gedeeld wordt en waar het bedrijfsleven en onderzoekers elkaar nog makkelijker weten te vinden. Samen werken we aan de nieuwste innovaties.

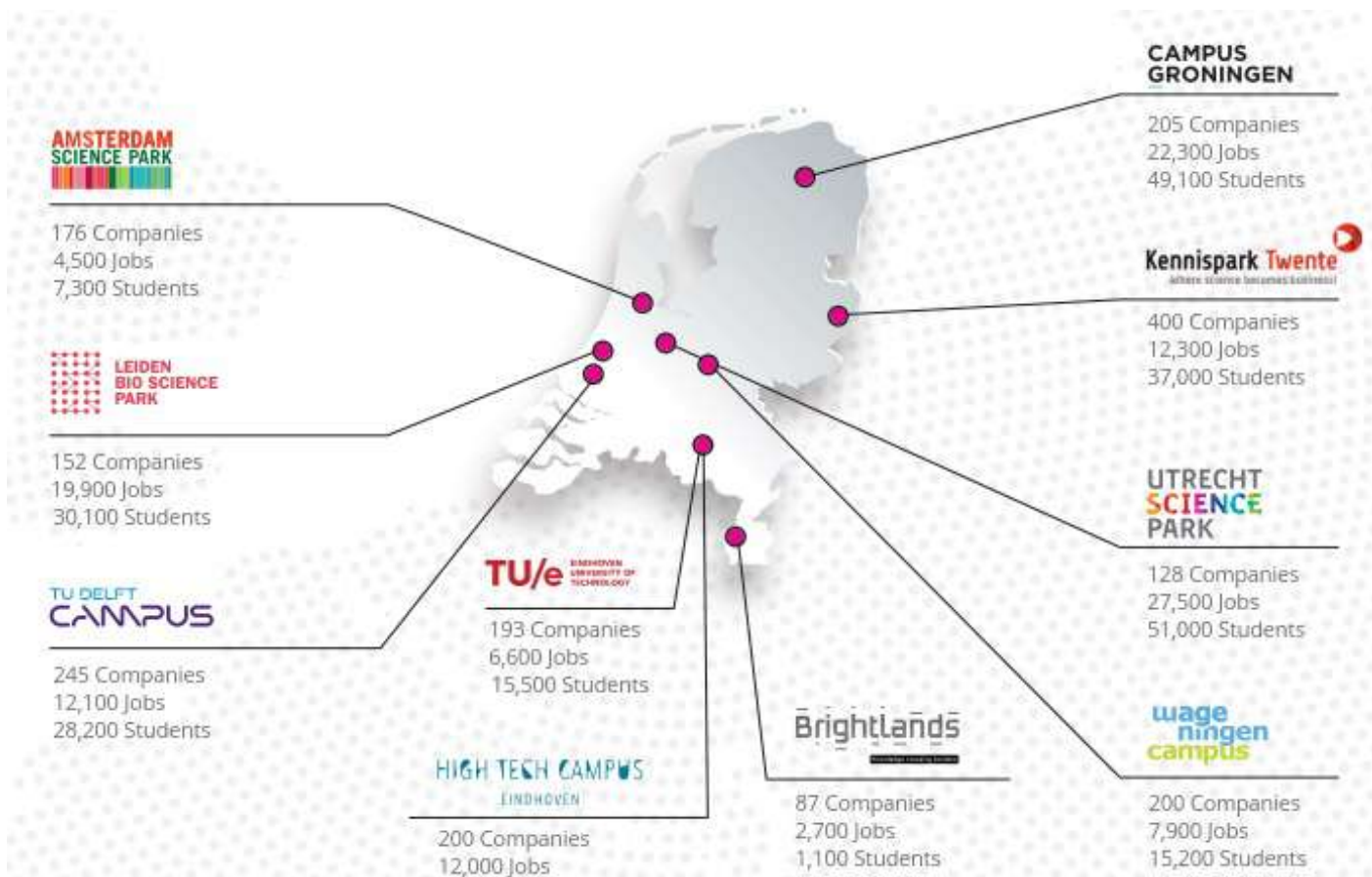


‘Alle seinen staan op groen voor de transformatie naar een modern sciencepark met focus’

Anne-Wil Lucas - Gebiedsdirecteur

Score Buck-lijst ranking scienceparken

1



Kennispark bekleedt een top 3 positie in de ranking van nationale innovatiecampussen, opgesteld door Buck Consultants. Met 400 bedrijven en ruim 12.000 banen op de UT en Kennispark samen zijn we de grootste campus.

Deze ranking dateert uit 2018. Het is nog niet bekend of het ministerie van EZK opnieuw opdracht geeft voor actualisatie van deze cijfers. Wel is bekend dat de andere campussen momenteel harder groeien dan Kennispark. We dreigen onze koploperspositie dus te verliezen. Daarom: werk aan de winkel!

Onze ambitie, wat willen we bereiken?

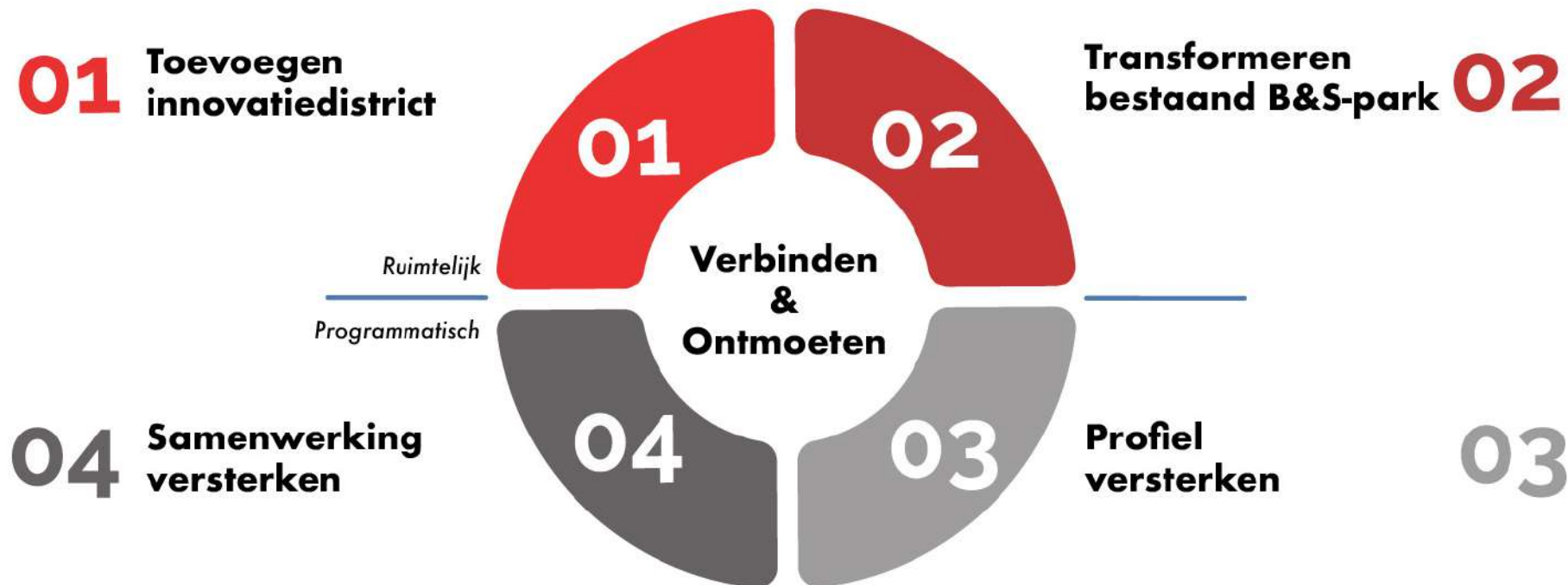
Kennispark bestaat uit drie hoofdgebieden, te weten de campus van de Universiteit Twente, het Business & Sciencepark ten zuiden van de Hengelosestraat en Twente Village (Grolsch Veste, Go Planet en IJsbaan Twente). De strategische aanpak richt zich op twee onderdelen van Kennispark:

- **Gebied 1** Een nieuw toe te voegen innovatiedistrict aan weerszijden van de Hengelosestraat.
- **Gebied 2** De transformatie van het bestaande gebied (het Business & Sciencepark).

Daarnaast versterken we ons profiel, zodat we de bedrijven en bedrijvigheid aantrekken op thema's waar we sterk in zijn, en verbinden we de hightech community op Kennispark, binnen Twente en op thema's ook daarbuiten.



Strategische aanpak Kennispark: 4 doelen



Onze 4 doelen toegelicht

Doel 1

Toevoegen nieuw innovatiedistrict aan weerszijden van de Hengelosestraat

Aan de zuidkant van de Hengelosestraat heeft de gemeente uitgeefbare grond in eigendom. Op deze plek realiseren we een nieuw 'gezicht' voor Kennispark. Aan haar kant van de Hengelosestraat heeft de Universiteit Twente eveneens uitgeefbare gronden. Door de beide zijden van de Hengelosestraat in samenhang te ontwikkelen, versterken we de verbinding tussen de UT-campus en het Business & Sciencepark letterlijk en figuurlijk en geven we het gebied een nieuw gezamenlijk hart. Hier moet 24/7 'reuring' zijn, net als op de campus zelf.

Doel 2

Transformeren bestaand Business & Sciencepark

Gezien de beperkte ruimte voor uitbreiding op Kennispark is alleen het toevoegen van een nieuw 'gezicht' en verblijfsgebied langs de Hengelosestraat niet genoeg. Ook het bestaande gebied krijgt een andere, meer campuswaardige, uitstraling. We transformeren daarom het gebied: van een bedrijventerrein waar parkeren, lunchen en werken per kavel is georganiseerd, naar een campussituatie waar de buitenruimte en gebouwen als gedeelde voorzieningen fungeren. De ruimte tussen de gebouwen nodigt uit tot verblijven en ontmoeten, zodat er meer - en op meer tijdstippen - levendigheid ontstaat.

Doel 3

Versterken profiel Kennispark

Door de jaren heen zijn er bedrijven op Kennispark gevestigd die nauwelijks een relatie hebben met de universiteit en geen hightech karakter hebben. Om Kennispark om te vormen van een bedrijventerrein tot een innovatiecampus, sturen we steviger op wie zich mogen vestigen op Kennispark. Ook zoeken we actief naar bedrijven die bijdragen aan bestaande en nieuwe gewenste kennisclusters op Kennispark. We focussen ons nationaal en internationaal op de presentatie van ons MedTech-cluster, waarbij de wisselwerking met andere technologieclusters zorgen voor cross-overs. We richten ons op de volgende clusters, waarbij MedTech de grootste aandacht krijgt:

MedTech (medische technologie)

Advanced Manufacturing

Chip Design

Materials

Secure Systems

Doel 4

Versterken van de samenwerking

Voor de bedrijven op Kennispark moet het ertoe doen dat ze gevestigd zijn op een sciencepark en niet op een andere willekeurige locatie. Ze moeten de meerwaarde van een innovatiecampus zien en ervaren ten opzichte van een regulier bedrijventerrein. En ze moeten daar ook wat voor over hebben. Bijvoorbeeld omdat ze de kans krijgen slimme combinaties te maken in klant- of marktbenadering met andere ondernemers op Kennispark of omdat ze dicht op kennis en talent van de universiteit zitten.

Deze vier doelen vormen de basis voor onze activiteiten als gebiedsorganisatie en het bijbehorend jaarplan. Hierna geven we een overzicht van de actuele stand van zaken en de behaalde resultaten in 2021.

Investeringskracht & Ruimtelijke kaders

2018 **Gebiedsvisie**

Talent wordt in een hoog tempo zeer schaars. Om aantrekkelijk te blijven voor nieuw talent en talent te behouden is het van belang om als universiteit, ondernemers en overheden de krachten te bundelen en samen te werken. We ontwikkelden een gebiedsstrategie om de positie van Kennispark Twente te verstevigen en om een ecosysteem te creëren dat ervoor zorgt dat talent behouden blijft voor Kennispark én voor Twente.

De afgelopen jaren hebben in het teken gestaan van plannen maken en kaders vaststellen. Zo is er veel energie gestoken in het opstellen van noodzakelijke visie- en ruimtelijke documenten. Ook de gemeenteraad heeft veelvuldig gesproken over de benodigde investeringen en gewenste aanpak in het gebied. Overeenstemming over de visie en te varen koers zijn echter essentieel om de ontwikkelingen ook echt van de grond te krijgen. Nu de neuzen echt dezelfde kant op staan, kunnen we echt beginnen. Een tijdlijn.

2019 **Structuurvisie**

Met de structuurvisie van Kennispark zijn de ambities voor 2030 concreter uitgewerkt en staat omschreven waar de prioriteiten liggen. De structuurvisie is een belangrijke volgende stap die voortkomt uit de tweede pijler in de gebiedsstrategie – bouwen aan een dynamische toplocatie – en die als basis dient voor het bestemmingsplan. Het faciliteren en stimuleren van verbinding en ontmoeting zijn daarin twee heel belangrijke thema's.

2020 Stedenbouwkundig plan en mobiliteitsplan

Het Stedenbouwkundig plan geeft de kaders om Kennispark van een bedrijventerrein te transformeren naar een innovatiedistrict waar wonen, werken en ontmoeten centraal staan. Hierbij worden het Business & Sciencepark en de campus van Universiteit Twente tot één geheel samengesmeed. Het Mobiliteitsplan maakt daar onderdeel van uit. We focussen ons op 4 hoofdstructuren en 10 stedenbouwkundige spelregels. Belangrijk voor de totale inrichting van het gebied is dat ondernemers en vastgoedeigenaren samen coalities moeten gaan vormen. Door creatief na te denken en mee te denken met elkaars eigendom en openbare ruimte, kunnen we meer kwaliteit toevoegen aan het gebied.

2022 Investeringsplan en Bestemmingsplan

Rond de zomer wordt het bestemmingsplan voor aan de raad voorgelegd. Dit is de laatste stap in de formele procedure voor vaststelling van wat kan en mag in het gebied. Belangrijk hierin is dat we vastgoedeigenaren de mogelijkheid geven om extra uitbreiding te realiseren. Er is grote winst te behalen door in samenwerkingsverbanden collectieve opgaven, zoals het parkeren, gezamenlijk op te lossen; oftewel coalitiestedenbouw. Daarbij past een regelgeving met een aantal heldere ontwikkelprincipes waarbinnen de vrijheid van de ondernemers gewaarborgd blijft en tegelijkertijd uitdaagt om kaveloverstijgend te denken. De beleidsregel behorend bij het bestemmingsplan biedt ruimte in het gebied 'Shared Campus' om kaveloverstijgende initiatieven te faciliteren. Het investeringsplan van 10 miljoen is al in maart 2022 unaniem door de raad goedgekeurd,



Download alle
documenten hier

Terugblik 2021

VEEL VAN DE BENODIGDE RANDVOORWAARDEN OP ORDE

- ▶ Stedenbouwkundig plan vastgesteld in Raad
- ▶ Bestemmingsplan Hengelosestraat ter visie
- ▶ Convenant met woningbouwcorporaties gesloten
- ▶ SOK met eindbelegger ASR DPSF gesloten
- ▶ Vereniging VONK opgericht: actieve rol ondernemers bij realisatie gebiedsstrategie
- ▶ Stichting Gebiedsorganisatie opgericht en samenwerkingsovereenkomst UT, gemeente en VONK gesloten



- 1 PARKEERGEBOUW
- 2 WOONGEBOUW
- 3 NEXT TWENTE - FASE 1
- 4 NEXT TWENTE - FASE 2
- 5 FRAUNHOFER PROJECT CENTER
- 6 THE CONNECTION, UT
- 7 SLIMME OVERSTEEK
- 8 DEMCON HQ

Groei VONK, vereniging voor vastgoedeigenaren en ondernemers



Sinds de oprichting van VONK, net voor de zomer van 2021, maakt de Vereniging van Vastgoedeigenaren en Ondernemers Kennispark een gestage groei door. De doelstelling voor 2022 is dat 20% van de ondernemers en vastgoedeigenaren lid zijn van VONK. Qua aantallen bedrijven wordt dat streefgetal nog niet gehaald, maar qua vertegenwoordiging van het aantal FTE's op Kennispark komen we al aardig in de buurt. VONK is in ieder geval ruim in staat het streefbedrag voor 2022 als bijdrage aan de gebiedsorganisatie (€ 37.500,00) te voldoen en ook het streefbedrag voor 2023 (50% van € 150.000) komt al aardig in zicht.

In totaal zijn er nu 28 leden, waarvan 7 vastgoedeigenaren. VONK heeft drie commissies die actief zijn op het gebied van Mobiliteit, Duurzaamheid en Parkmanagement. Gekeken wordt of er ook voldoende animo is voor een commissie Vitaliteit.

Met de komst en groei van VONK zijn de ondernemers veel nauwer betrokken bij de ontwikkeling op Kennispark en leveren ze waardevolle input vanuit het perspectief van de bewoners van Kennispark.

Samenwerking ASR Dutch Science Park Fund

Universiteit Twente, Stichting Gebiedsorganisatie Kennispark Twente, gemeente Enschede en ASR Dutch Science Park Fund sloten december 2021 een mooie samenwerkingsovereenkomst. Gezamenlijk zetten zij in op de transformatie van Kennispark Twente en krijgt de investeringskracht extra vleugels.

“Onze transformatieopgave krijgen we alleen voor elkaar als we samenwerken met een vastgoedpartner die bereid is voor de lange termijn te investeren in dit gebied en onze gebiedsvisie onderschrijft.” Anne-Wil Lucas, gebiedsdirecteur Kennispark Twente

Het campus-gevoel willen we uitbreiden; ook na de studie moet talent zich thuis blijven voelen en kunnen wonen, werken en recreëren op ons sciencepark.” Machteld Roos, lid CvB Universiteit Twente

“Als Nederlands fonds zetten wij ons samen met onze participanten in om de Nederlandse kennissector te stimuleren.” Luc Joosten, fund Manager ASR Dutch Science Park Fund

“Samen met ASR Dutch Science Park Fund investeren we onder andere in nieuwe gebouwen die innovatie en ontmoeting op ‘banenmotor’ Kennispark nog meer mogelijk maken.” June Nods, wethouder gemeente Enschede



Terugblik 2021

ONDERZOEK: BEHOEFTE LABRUIMTE

Steeds meer bedrijven op Kennispark geven aan behoefte te hebben aan meer labruimte. Om helder te krijgen aan welk type labruimte precies behoefte is: cleanrooms, micro-biologische labs of bijvoorbeeld 'schone ruimten' hebben de UT en de gebiedsorganisatie gezamenlijk opdracht gegeven voor een brede inventarisatie. Hierin werken we samen met ASR-DSPF, onze lange termijn belegger, die in verband met het verhuren van het multi-tenantgebouw Next Twente ook al gesprekken voert met ondernemers over hun groei- en huisvestingsplannen. Het gezamenlijke onderzoek moet inzicht geven in de behoefte van Twentse bedrijven voor nieuwe labruimten voor de korte en middellange termijn. Dit inzicht helpt ASR-DSPF in het nemen van investeringsbeslissingen in nieuwe panden.

MAAR NOG WEINIG ZICHTBARE VERANDERINGEN IN HET GEBIED

- ▶ RegioDeal-projecten komen moeilijk en vertraagd tot uitvoering
- ▶ Bouwplannen van particulieren zijn vertraagd (maar zitten er nu wel echt aan te komen)



STAPPEN GEZET RONDOM VERSTERKEN PROFIEL KENNISPARK

- ▶ MedTech Factory, Business track
TechMed Event

SAMENWERKING VERSTEVIGD TUSSEN ALLE PARTIJEN IN GEBIED (EN TWENTE-BREED)

- ▶ Goede samenwerking met Novel-T,
OostNL, Twente Board,
topwerklocaties, VONK, Kennispark
Ondernemers (voorheen OVKP),
Kennispark geeft Energie en anderen





Medtronic



Successstory

TECHMED EVENT WHERE SCIENCE MEETS BUSINESS

Het TechMed event in het TechMed Centre van de Universiteit Twente was voor ons een mooie gelegenheid om onze MedTech bedrijven onder de aandacht te brengen. Anne-Wil Lucas nodigde special envoy Constantijn Van Oranje-Nassau van Techleap uit om te praten over de grootste uitdagingen bij het opbouwen en opschalen van een MedTech bedrijf. Aansluitend organiseerden we het exclusieve Exchange diner, onderdeel van de Business track voor het bouwen en opschalen van MedTech bedrijven op het TechMed Event. 25 startups uit Duitsland, België, Nederland en natuurlijk Twente leerden van MedTech bedrijven uit de regio de beste lessen om de Vallei des Doods te overleven bij het bouwen van hun MedTech startups. Waardevol! Het event krijgt in 2022 een stevig vervolg.

Terugblik 2021

RANDOM COMMUNITYBUILDING RAKEN WE STEEDS VAKER DE JUISTE SNAAR

- ▶ Deepdives voor Campus Café, Expertsessie FC Twente en studentenproject Creative Technology

**Campus
Café**

verbindt de Twentse
innovatiecommunity

Campus Café

We zetten diverse communicatiekanalen in om de online verbinding met de community te versterken, zie op de volgende pagina welke we inzetten. Daarnaast organiseren we events rondom technologieën, talent en het versterken van de community.

Vanuit de RegioDeal organiseren we samen met Novel-T, Twente Board en de topwerklocaties het Campus Café: een informeel en laagdrempelig maandelijks terugkerend event om de high tech community in Twente met elkaar te verbinden. Daarbij zoeken we nadrukkelijk een connectie op diverse thema's, waarbij we ons richten op de high tech professional. Of dat nu de student, wetenschapper, ondernemer of engineer is. Vanaf februari 2021 draaien we – na een periode van diverse try-outs – maandelijks een café. Het afgelopen jaar vonden door corona veel café's online plaats, maar vanaf april 2022 vinden de events gelukkig weer fysiek plaats!

Opgave voor het eerstvolgende café:
<https://twente.com/campus-cafe>

Maand	Thema	Aantal bezoekers
April '21	Bouw	30
Mei '21	Talent Edition	120
Juni '21	MedTech	60
Juli '21	Summer Festival Edition	ca. 150
September '21	After Summer Restart	30
Oktober '21	Technology Base (visit)	45
November '21	Internet of Things (Thales)	30
Januari '22	Digitale transitie	45
Februari '22	Energy & Battery	40



Keuzes voor 2022

- ▶ Extra inzet op transformatie bestaand B&S-terrein samen met VONK
- ▶ Voortzetten succesvolle events: versterken MedTech Cluster, Campus Café, Free Lunch Friday
- ▶ Experiment om via sport de community verder te versterken: esports-competitie, QR-routes, Tenniscup, et cetera
- ▶ Verder inzetten op clusterversterking, naast MedTech
- ▶ Voorbereiding op nieuwe RegioDeal-projecten en subsidiemogelijkheden
- ▶ Meer focus op communicatie van onze successen buiten de regio



Ambities voor 2022

- ▶ Over de ambities voor 2022 is overeenstemming met de belangrijkste partijen die betrokken zijn bij de uitvoering: Gemeente Enschede, Universiteit Twente, VONK, OostNL, Novel-T, Twente Board, ASR DSPF.
- ▶ De ambities kan de Gebiedsorganisatie alleen bereiken als iedereen het afgesproken aandeel levert.
- ▶ De Gebiedsorganisatie jaagt aan, monitort de voortgang en zorgt dat alle partijen samen blijven werken aan de gedeelde ambities.

Hierna een overzicht van projecten voortkomend uit de 4 doelen, begeleidt door successtories en toelichting op actuele thema's.

Doel 01. Toevoegen Innovatiedistrict Hengelosestraat



- 1 PARKEERGEBOUW
- 2 WOONGEBOUW
- 3 NEXT TWENTE - FASE 1
- 4 NEXT TWENTE - FASE 2
- 5 FRAUNHOFER PROJECT CENTER
- 6 THE CONNECTION, UT
- 7 SLIMME OVERSTEEK
- 8 DEMCON HQ



Doel 01. Toevoegen Innovatiedistrict Hengelosestraat

1. NEXT TWENTE:

Samen met ASR DSPF gaan we op zoek naar potentiële huurders, stellen we een programma van eisen op en komt ASR DSPF met een eerste ontwerp voor een nieuw multi-tenantgebouw (Next Twente) met gedeelde voorzieningen voor het hele gebied.

2. WOONGEBOUW:

Samen met de woningbouwcorporatie wordt een ontwerp gemaakt voor een woongebouw met 200 wooneenheden voor (master-)studenten, PhD'ers en young professionals aan de Hengelosestraat.



Doel 01. Toevoegen Innovatiedistrict Hengelosestraat

3. PARKEERGEBOUW:

De gemeente werkt een business case en ontwerp uit voor een parkeergebouw aan de Hengelosestraat die tegelijk met het woongebouw en het multi-tenantgebouw gerealiseerd kan worden.

4. DE SLIMME VERBINDING:

De verbinding over de Hengelosestraat ter hoogte van de Institutenweg wordt nog dit jaar gerealiseerd.



Doel 01. Toevoegen Innovatiedistrict Hengelosestraat

5. INRICHTING OPENBARE RUIMTE:

Er wordt op basis van een gezamenlijk plan met de omliggende eigenaren en gebruikers een begin gemaakt met de inrichting van de openbare ruimte van het Innovatiedistrict aan de Hengelosestraat.

6. THE CONNECTION:

Voor het gebouw aan de UT-zijde wordt een programma van eisen en business case opgesteld, die kan dienen als basis voor subsidieaanvragen.



Er wordt gebouwd!



En hier wordt (en werd) ook gebouwd



Linksboven: ITC op Universiteit Twente, inclusief buitenruimte

Middenboven: Studententeams verbouw Future Factory

Rechtsboven: Nieuwbouw Micronit

Linksbeneden: Verbouw Eurofins | MASER

Doel 02. Transformatie bestaand B&S-terrein



Doel 02. Transformatie bestaand B&S-terrein

7. PARKEERSTRATEGIE:

De gemeente en VONK stellen gezamenlijk een parkeerstrategie op, waardoor er ruimte ontstaat voor nieuwe ontwikkelingen.

8. INRICHTING CAMPUSOMGEVING INSTITUTENWEG:

Overeenstemming tussen gemeente en private partijen over gezamenlijke inrichting van de buitenruimte Institutenweg.

9. INRICHTING CAMPUSOMGEVING HOEK CAPITOOL-INSTITUTENWEG:

Overeenstemming tussen HMO, gemeente en UT over gezamenlijke inrichting van de buitenruimte.





KOLENAAR UNIVERSITY OF TWENTE MATH OLEO TRENCE batenburg Mondice RECLAME

GREEN TEAM TWENTE
HYDROGEN ECO-RACING TEAM

HYDROGEN ECO-RACING

GREEN TEAM TWENTE

OP-UIT AMT TWENTE MI

ten Töschler

Doel 02. Transformatie bestaand B&S-terrein

10. LOOPROUTES:

Plan (BREEAM-proof) voor het verbeteren van de looproutes en realisatie quick wins.

11. BREEAM GEBIEDSCERTIFICAAT:

Behalen 3-sterren BREEAM-gebiedscertificaat en plan van aanpak voor 4 sterren certificering. Jaarlijkse evaluatiecyclus toepassing BREEAM-certificering in gebied en organisatie.



Verduurzaming vastgoed

Naast investeringen in het vergroenen van de openbare ruimte, stimuleren we vastgoedeigenaren om hun pand te verduurzamen. We hebben daarvoor RegioDeal-middelen beschikbaar. Ondernemers kunnen een gratis BREEAM-scan aanvragen om inzicht te krijgen in hun verduurzamingskansen. Het doel is om de panden op Kennispark zo duurzaam mogelijk te maken.

Actuele status

90 Panden op Kennispark, waarvan	23 Nog geen (verplicht!) energielabel
55 Energielabel C of beter	04 Panden gecertificeerd volgens BREEAM
09 Energielabel D of slechter	31 Duurzaamheidsscans uitgevoerd of in voorbereiding

Duurzaamheidsacties voor vastgoedondernemers

Actie 1 Gratis scan

Vastgoedeigenaren kunnen een gratis scan aanvragen

Ga naar de actie



Actie 2

Zonnepanelen delen

Coöperatie Kennispark geef Energie roept vastgoedeigenaren op om hun dak te laten scannen door coöperatie Enschede Energie. Wanneer 200 panelen geplaatst kunnen worden, het dak geschikt is en de eigenaar het dak beschikbaar stelt of zelf zonnepanelen plaatst, dan kan het deelnemen aan de regeling om zonne-energie te delen.

Lees meer over deze actie



Verduurzaming gebied

In de Structuurvisie Kennispark kiest de gemeente Enschede voor verduurzaming van het gebied volgens de BREEAM-methodiek. BREEAM staat voor 'Building Research Establishment Environmental Assessment Method'. Deze aanpak verbindt alle doelstellingen tot een samenhangende geheel op basis waarvan we gebiedsgerichte afwegingen kunnen maken. Het is een internationaal erkende prestatiegerichte beoordelingsmethode en een certificeringssysteem voor gebieden. Met dit instrument kunnen we de duurzaamheidsprestatie van een gebied classificeren en verbeteringen stimuleren. Voor de classificatie van de duurzaamheidsprestatie van een gebied is de score op zes duurzaamheidscategorieën van belang. Het gaat daarbij om de categorieën management, synergie, bronnen, ruimtelijke kwaliteit, welzijn & welvaart en gebiedsklimaat. Met de keuze voor het instrument 'BREEAM-NL Gebied' beschikken we voor het Business & Sciencepark over een kapstok om integrale duurzaamheid aan de voorkant goed te verankeren in de gebiedsontwikkeling.

BREEAM-certificering: Fase 1 haalbaarheid

De ambitie om Kennispark te certificeren volgens de BREEAM-NL Gebied-methode werd voor het eerst op papier gezet in de Structuurvisie uit 2018. Uit de nulmeting van juli 2020 bleek dat we van ver moesten komen: we beginnen op nul sterren. Stegehuis Infra heeft begin 2021 een haalbaarheidsstudie uitgevoerd.

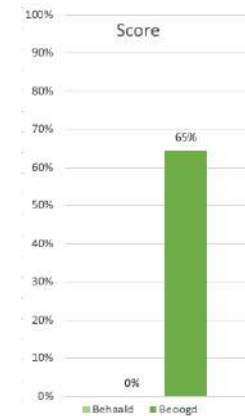
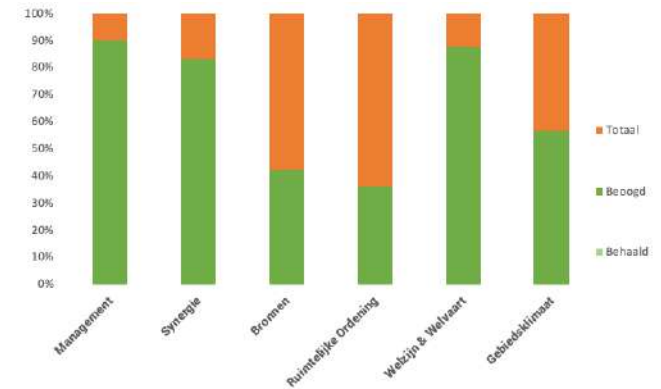
De conclusie is, dat 3 sterren (Good) binnen een jaar haalbaar is. Voor het Regio Deal-project BREEAM is in deze fase € 350.000 beschikbaar. Dit bedrag is nodig voor het certificeringstraject, in- en externe onderzoeken en ingrepen in het gebied. Om op termijn de stap van 3 naar 4 sterren (Excellent) te zetten, zullen de investeringen in duurzaamheid in het gebied flink moeten stijgen, zowel vanuit de private als de publieke sector. We moeten ons bovendien afvragen, bij alle beslissingen die we nemen, hoe duurzaam die keuze is. De BREEAM-methode moet tussen de oren gaan zitten.

Inmiddels staan we op het punt om de certificering aan te vragen en hopen we binnenkort de gewenste 3 sterren toegekend te krijgen.

BREEAM[®] NL

Categorie	Doel	Selectie activiteiten voor behalen BREEAM-punten 3 sterren
Management	Het (her)ontwikkelingsproces wordt op een maatschappelijk verantwoorde manier ingericht. Zodanig dat samen met stakeholders kan worden gekomen tot de realisatie van zoveel mogelijk duurzaamheidsmaatregelen.	Partners en organisaties die invloed hebben of beïnvloed worden zo doelgericht mogelijk betrekken bij herontwikkeling. Begrijpelijke informatie beschikbaar stellen aan beheerders en gebruikers gebied.
Synergie	Het bereiken van economische, ecologische en sociale meerwaarde op basis van een integrale samenhang van de gebiedseigen kwaliteiten.	Herkennen duurzame waarde van het gebied en deze vergroten. Opstellen stedenbouwkundig programma. Bestuurlijke en/of financiële participatie van gebiedsgebruikers.
Bronnen	Het verminderen van de CO2-uitstoot en efficiënt gebruik van de natuurlijke hulpbronnen.	Beperken energiegebruik gebouwen en openbare ruimte. Stimuleren lokaal opwekken hernieuwbare energie. Verantwoord materialengebruik openbare ruimte.

Beoogde scores per onderdeel.



Ruimtelijke ordening	Het maximaliseren van veiligheid, milieukwaliteit, ecologische kwaliteit en efficiënt landgebruik.	<p>Optimaal benutten leegstand en ongebruikte terreinen.</p> <p>Behoud en vergroten biodiversiteit.</p> <p>Stimuleren optimaal systeem voor vervoers- en transportbehoefte (mensen en goederen) met lage milieu-impact.</p>
Welzijn en Welvaart	Het bereiken van een veilige, aantrekkelijke en sociaal samenhangende omgeving en een gezonde economie.	<p>Omgevingsbeleving, veiligheidsbeleving en sociale cohesie vergroten.</p> <p>Regionale vitaliteit gebied, gemeente en regio stimuleren.</p>
Gebiedsklimaat	Het bereiken van een gezonde en toekomstbestendige fysieke leefomgeving.	<p>Optimaliseren lokale wind- en luchtkwaliteit, oppervlaktewater, bodemkwaliteit.</p> <p>Optimale lichttoetreding gebouwen en lichthinder in gebied voorkomen.</p>

Doorkijkje 4 sterren

De ambitie voor vier sterren is pittig. De grootste uitdaging zit hem in het aanjagen van bedrijven en panden in het gebied en ze verbinden aan het behalen van de hoge duurzaamheidsambities. Zij moeten dus investeren in het verduurzamen van hun pand. Daarnaast vraagt een 4 sterren ambitie om investeringen in de openbare ruimte.

Voorbeelden van genoemde uitdagingen:

- De energievraag in het gebied voorzien van, voor een groot deel, hernieuwbare energie;
- Panden zijn 75% beter dan het bouwbesluit op het vlak van energieverbruik;
- Minstens 50% van de bedrijven hebben zich gecommitteerd aan MVO;
- Materialen in de openbare ruimte zijn circulair en kunnen worden hergebruikt.

Biodiverse planten voor Palatijn en Waste Walk

Onder de bezielende leiding van Dick Theisens, directeur van Symbol en voorzitter van de werkgroep Duurzaamheid van VONK, is het Palatijn op 23 maart opgefleurd met biodiverse planten. Vorig jaar hebben we het Palatijn en het Innovatiepad al voorzien van 26 mooie bomen, geadopteerd door vele Kennispark-bedrijven, en nu is het gebied verder verfraaid. Daarvoor is door duurzaamheidsexperts gekeken naar een juiste biodiverse samenstelling. Deze samenstelling zorgt ook weer voor extra punten voor ons BREEAM-certificaat.

Tegelijkertijd ging een aantal groepen werknemers van Kennispark-bedrijven die dag aan de slag met zwerfafval opruimen. Onder leiding van Green Hub Twente, van Universiteit Twente, maakten zij het gebied weer wat fraaier.

Ook leuk: maar liefst 179 Kennisparkers doen in 2022 mee aan het Fietsmaatjes-project van Twente mobiel. Samen op de fiets naar het werk!

Stap voor stap gaan we samen op weg naar een duurzame én fraaie inrichting voor ons sciencepark!



Batterijen spelen een belangrijke sleutelrol in de transitie naar een duurzame toekomst. Mark Huijben, professor aan de Universiteit Twente, deed onlangs een nieuwe ontdekking: een nieuw materiaal voor in accu's, wat zorgt voor een fors hogere laadsnelheid. En er gebeurt meer in de regio. In Twente, ook op Kennispark, zijn verschillende bedrijven bezig met de toepassing van batterijsystemen. Zo ontwikkelt Demcon nieuwe productietechnologie voor hoogwaardige batterijen, en levert Super B batterijsystemen voor een breed scala aan elektrische voertuigen. Ook wordt op technology Base een nieuw Battery Safety Lab opgericht. De energietransitie profiteert volop van deze Twentse kennis!

UT-VINDING NIEUW MATERIAAL BATTERIJEN

Doel 03. Versterken profiel Kennispark



Doel 03. Versterken profiel Kennispark

12. MEDTECH CLUSTER:

Samen met ondernemers en stakeholders uitvoeren van clusterversterkingsplan: faciliteiten, financieringsinstrumenten, communitybuilding, internationalisering.

13. CLUSTERVORMING:

Inventarisatie leads en stimuleren (fysieke) clustervorming van bedrijven die elkaar verder kunnen helpen.

14. VERKENNING TWEEDE CLUSTERPLAN:

Onderzoeken welk cluster van bedrijven verder versterkt kan worden: Chip Design, Robotica of Energie.



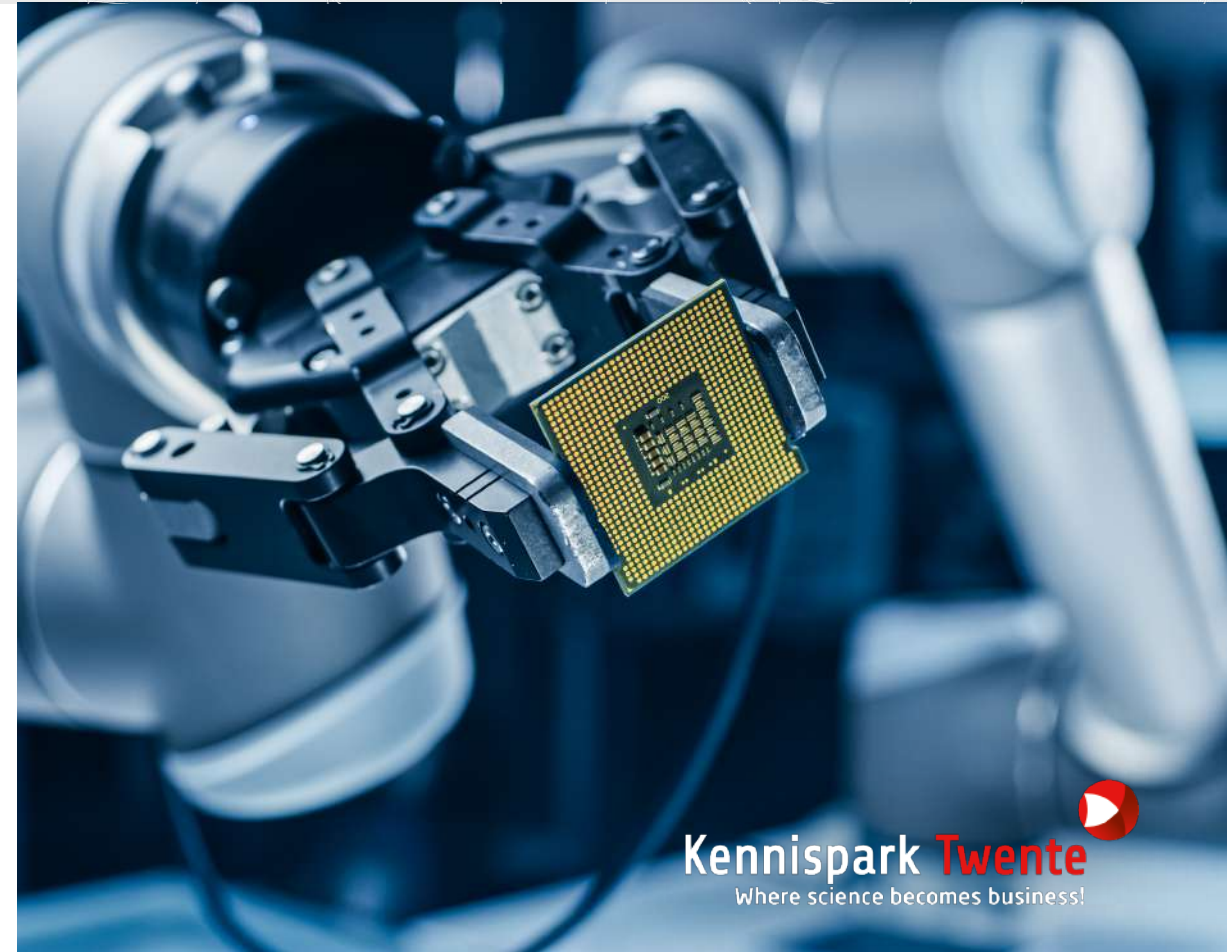
Doel 03. Versterken profiel Kennispark

15. PROFILERING:

Succesverhalen van Kennispark(-bedrijven) in nationale media.

16. PROFILERING:

Kennispark als hét Nederlandse voorbeeld voor valorisatie en spin-outs.



Strategische acquisitie nieuwe bedrijven en functies

Op Kennispark zetten we in op het versterken van de bestaande clusters op Kennispark (MedTech, Advanced Manufacturing, Materials en Secure Software) en het aantrekken van specifieke functies die het ecosysteem helpen versterken. Dat doen we in samenwerking met onder andere Oost NL, Novel-T, WTC Twente, gemeente Enschede en het ecosysteem van MedTech Twente. Op die manier willen we én het aandeel hightech bedrijven op Kennispark vergroten én systematisch bouwen aan het versterken van ons ecosysteem.

Op dit moment zijn er circa 150 bedrijven die passen binnen het hightech profiel van Kennispark, met nog eens zo'n 150 bedrijven in ondersteunende functies. De overige circa 100 bedrijven passen eigenlijk niet binnen het gewenste profiel voor Kennispark. Het percentage bedrijven dat binnen het gewenste profiel past, moet omhoog. Met de genoemde partijen hebben we een strategische acquisitie-agenda opgesteld, waarbij er gericht bedrijven benaderd worden die goed zouden passen in het profiel van Kennispark. Ook de bedrijven op Kennispark vragen we na te denken welke bedrijven zij kennen die ze graag 'dichter bij' zouden willen hebben. We hebben de zakelijk directeuren van de verschillende onderzoeksgroepen op de UT dezelfde vraag gesteld.



Profiel bedrijven	Aantallen	Percentage
High tech	150	37,5%
Ondersteunend	150	37,5%
Overige bedrijven	100	25%

Wie kiest wordt gekozen!

Kennispark richt haar acquisitie voornamelijk op de clusters waar we sterk in zijn en waar we groeipotentie zien. Samen met Oost NL, Novel-T, gemeente Enschede en de vijf topwerklocaties bundelen we krachten, financiën en marketingmiddelen voor meer zichtbaarheid en resultaat buiten Twente.

1. MedTech Clusterplan

Samen met OostNL, Novel-T, Health Valley en WTC Twente werken we als Kennispark aan het verder versterken van het MedTech Twente cluster. In 2020 werd de eerste actieagenda MedTech Twente aan staatssecretaris Mona Keijzer overhandigd. Het leidde onder andere tot het binnenhalen van een REACT EU subsidie voor de realisatie van de MedTech Factory op Kennispark.

Nu werken we met alle betrokken partijen in Twente samen aan het nog verder versterken van dit cluster. Door een groeiprogramma te ontwikkelen voor MedTech bedrijven uit de regio, door ondersteuning te bieden bij het aanvragen van onderzoeks- en groeimiddelen, door gericht MedTech bedrijven te zoeken die zich in Twente willen vestigen en door inhoudelijke bijeenkomsten te organiseren voor de medewerkers van Twentse MedTech bedrijven.

De gemeente Enschede, de Twente Board en de provincie Overijssel zijn voornemens te investeren in dit clusterplan, dat ervoor moet zorgen dat Kennispark dé vestigingsplaats voor MedTech bedrijven in Nederland wordt.

2. Chip Design House Twente

Op en rond Kennispark zit een groep van Chip Design bedrijven. Deze bedrijven hebben een sterke relatie met de vakgroep Integrated Circuit Design van Bram Nauta. Vanuit de bedrijven is een sterke wens om meer samen te werken rondom het aantrekken van talent voor de opleiding Electrical Engineering en het meer samen optrekken richting potentiële klanten. Deze wens tot samenwerking valt samen met veel politieke aandacht voor het wereldwijde tekort aan chips en de wens van de Europese commissie om minder afhankelijk te zijn van Aziatische landen als het gaat om chipproductie.

Als gebiedsorganisatie proberen we de bedrijven in dit cluster te helpen door samen met hen een clusterplan op te stellen, de banden met het ministerie van EZK en de Europese Commissie aan te halen en te kijken hoe het cluster aan kan haken bij de bredere plannen die ontwikkeld worden rondom de semicon industrie in Oost-Nederland.



Investerings & Subsidies

Om onze plannen te realiseren, is er geld nodig.

Investerings vanuit het Rijk, de provincie, gemeente en private partijen zijn essentieel om onze ambities uit te voeren.

De afgelopen twee jaar haalden we enkele mooie subsidies en investeringen op. Een overzicht.



RegioDeal 6,3 miljoen, toegekend

- BREEAM Gebied & Gebouw, verduurzaming: € 500.000.
De eerste tranche wordt benut voor verduurzamingsscans voor bedrijven om inzicht te krijgen in hun duurzaamheidskansen. Ook is de certificering voor BREEAM-Gebied NL 3 sterren in aanvraag.
- Kennispark Geeft Energie voor duurzame energie, slimme mobiliteit en meer biodiversiteit: € 400.000 gereserveerd.
- Green Deal Fonds voor de duurzame herinrichting van het B&S-park: € 1.510.040
- Slimme verbinding tussen B&S-park en UT-campus: € 750.040.

- Connectivity: snel, robuust, draadloos netwerk met 100% dekking voor online netwerkverbindingen: € 250.000.
- Centraal gebouw voor shared services, zoals: gezamenlijke kantine, flexibele werkplekken, ontmoetingsruimtes en lab-faciliteiten: € 2.000.000.
- Huisvesting studententeams op Kennispark, incl. verduurzaming pand en aanpassing openbare ruimte: € 600.000.
- Programmering topwerklocaties Kennispark, Technology Base, High Tech Systems Park, Connect-U, Businesspark XL: € 330.000.
Uniforme aanpak geformuleerd, testcases zijn uitgevoerd, uitrol naar nationale acquisitie wordt opgestart i.s.m. diverse twentse organisaties. Campus Cafés in uitvoering en gaat richting bestendigen organisatie. Interesse vanuit andere scienceparken.

GroEIFonds ronde 1 van 4

Er zijn diverse groeifondsaanvragen toegekend tijdens de eerste ronde van het Nationale Groeifonds. Deze zijn mede geïnitieerd door partners uit het gebied en moeten gaan zorgen voor meer werkgelegenheid op Kennispark Twente en de rest van Twente.

Ronde 1 (R&D, infrastructuur en kennisontwikkeling) is reeds vergeven:

€ 615 miljoen	Quantumtechnologie voor Quantum Delta NL . Wie profiteert mee: Universiteit Twente is lid, Kennisparkers QuiX en PhiX.
Onderdeel quantum: € 150 miljoen	Quantum Delta NL investeert in NanoLabNL en dus ook de nanotechnologie van de Universiteit Twente voor de ontwikkeling van quantum en nano. Investeert via Nano4Society ook in de versterking van het MKB. Diverse MedTech-bedrijven op Kennispark profiteren hiervan, waaronder Micronit.
€ 276 miljoen	AINed . De Universiteit Twente zit binnen de AI HUB Oost , waarbij ook Saxion, Nedap, Thales, NXP en Demcon zijn aangesloten.

REACT-EU draagt bij aan MedTech

Voor de aanvullende middelen die uit Europa in het kader van het herstelprogramma beschikbaar zijn gekomen, is ruim 11 miljoen toegekend aan het Twentse MedTech-cluster. Kennispark profiteert daar volop van door:

- MedTech Factory op Kennispark ontvangt 3,1 miljoen EFRO-gelden. Met de toekenning van de RegioDeal-middelen via de Twente Board, kan de shared facility voor biomedische labs gerealiseerd worden.
- ReMIND dementie-project ontvangt 1,5 miljoen, consortium met Demcon, Micronit en Locsense.
- PA Imaging, Hemabo en Universiteit Twente i.s.m. Radboud UMC ontvangt 2,1 miljoen voor foto-akoestische mammografie naar patiënt.
- SensorChip-project ontvangt 2,5 miljoen, consortium met LioniX, Bronkhorst, Surfix, PhiX en Qurin Diagnostics.

Lees meer op kennispark.nl

ECENS: MEDTECH START-UP MET EEN MISSIE

Ze gaan voor een revolutie in de gezondheidszorg, Pepijn Beekman en Dilu Mathew, oprichters van start-up ECsens, spin-off van de Universiteit Twente. Eind 2019 wonnen ze de [4TU Impact Challenge](#) met hun sensoren om kanker sneller te diagnosticeren. Die sensoren om kankercellen te detecteren zijn nog niet klaar. De coronapandemie zorgde ervoor dat de twee tijdens de eerste lockdown hun onderzoeksfocus verlegden. Omdat het een veelzijdige sensortechnologie is, konden de onderzoekers hun sensoren ook kunnen gebruiken voor coronadetectie. De focus op coronatesten leverde niet alleen een spurt in de ontwikkeling van de sensoren op. Net zoals het winnen van de 4TU Impact Challenge leverde het enorm veel interviews en publicaties in landelijke dagbladen op. “Mede daardoor zitten we nu in een afrondende fase met een private investeerder. Die kwam zelf naar ons toe vanwege al die publiciteit.”

Doel 04. Versterken samenwerking



Doel 04. Versterken samenwerking

17. AANHAKEN ONDERNEMERS:

Ledenaantal van VONK laten groeien tot 40%.

18. AANHAKEN MEDEWERKERS:

Organisatie maandelijkse deepdives tijdens Campus Café.

19. ZICHTBAARHEID COMMUNITY VERGROTEN

20. ONTMOETINGEN CREËREN:

Esport-competitie, QR-routes, Tennis-/Voetbalcup.



Doel 04. Versterken samenwerking

21. ADMINISTRATIE OP ORDE:

Stakeholdermanagement, dashboarding, CRM-systeem.

22. IEDEREEN AANGEHAAKT:

Overlegstructuur gebiedspartners geoptimaliseerd.



Communicatiemiddelen en CRM-systeem

Dashboard voor analyses en communitybuilding met Exite ICT

Alle ondernemers, vastgoedeigenaren, samenwerkingspartners, regelingen, gespreksverslagen en wellicht op termijn ook relevante cijfers en statistieken worden nog voor de zomer 2021 opgeslagen in een robuust en betrouwbaar datasysteem. Samen met Kennisparker Exite ICT zetten we een relatiebestand met mogelijkheid voor toekomstige dashboarding op, zodat we sneller verbindingen kunnen leggen. In dit systeem komt ook relevante informatie beschikbaar zoals sleuteltechnologieën, pandgegevens, beschikbare shared facilities en behoeften. Ook kijken we hierbij naar toekomstige wensen en mogelijkheden, zoals het inzichtelijk maken van ontwikkelingen op ons park, de status van duurzaamheidsingrepen, vestigingscijfers binnen een bepaald cluster en investeringen. We werken daarbij nauw samen met kennispartners uit het gebied of nabije omgeving, zoals Stegehuis Infra voor BREEAM- en duurzaamheidsinformatie, Novel-T en topwerklocaties voor communityvorming, Exite ICT, Kennispunt Oost, Twente Board, Oost NL en gemeente Enschede.

We zetten diverse communicatiekanalen in om de online verbinding met de community te versterken. Hieronder de online kanalen. Daarnaast versturen we waar nodige mailingen (online en fysiek) om actuele ontwikkelingen onder de aandacht te brengen en organiseren we events op locatie.

Communicatiemiddelen	Volgers	Frequentie
Nieuwsbrief	1.130	Incidenteel
LinkedIn	3.840	Doorlopend
Twitter	487	Doorlopend
Facebook	290	Doorlopend
Instagram	718	Doorlopend



24MX



2021

Wie doet wat?

GEBIEDSORGANISATIE

- ▶ Acquisitie
- ▶ Communitybuilding
- ▶ Uitvoering RegioDeal-projecten
- ▶ Clustervorming
- ▶ Regie en afstemming
- ▶ Profilering en lobby

GEMEENTE ENSCHEDE

- ▶ Ruimtelijke plannen
- ▶ Parkeerstrategie
- ▶ Vergunningverlening
- ▶ Opstellen inrichtingsplannen openbare ruimte
- ▶ Realisatie overstek
- ▶ BREEAM-certificering

UNIVERSITEIT TWENTE

- ▶ Clusterversterking
- ▶ Stimuleren samenwerking onderzoek - bedrijfsleven
- ▶ Realisatie UT-gebouwen

VONK

- ▶ Draagvlak peilen en actief betrekken ondernemers
- ▶ Opstellen parkeerstrategie

NOVEL-T

- ▶ Communitybuilding
- ▶ Profilering

OOSTNL

- ▶ Acquisitie
- ▶ Clusterversterking

ASR DSPF

- ▶ Ontwerp en realisatie gebouwen
- ▶ Acquisitie

PROVINCIE

- ▶ Lobby
- ▶ Clusterversterking

Werkgelegenheid op campussen

De magische grens van 10.000 banen is doorbroken!

Uit onderzoek van Buck Consultants International blijkt dat op campussen de werkgelegenheid fors harder groeide dan in de gemeenten waarin zij zijn gevestigd. In de periode 2014-2018 was de totale groei van het aantal arbeidsplaatsen in de gemeenten waarin de campussen zijn gevestigd 6 procent, terwijl dat percentage op de campussen maar liefst 22 procent was. Campussen fungeren dus als een focuspunt voor banengroei.

Groei werkgelegenheid

Nationale campussen	22%
Gemeenten met sciencepark	6%
Kennispark (2015-2019)	6%

De banengroei op Kennispark is in 2021 voor het eerst boven de magische grens van 10.000 banen gekomen. Omdat Kennispark goed is voor een kwart van de banengroei in Enschede en dus met recht een banenmotor genoemd kan worden, moeten rijk en gemeente blijven investeren om te voorkomen dat deze innovatiemotor tot stilstand komt.

In 2021 zien we dat nieuwe hightech bedrijven zich vestigen op Kennispark en dat bestaande Kennisparkbedrijven fors groeien of verwachten te groeien in werkgelegenheid.

De eerste tekenen van het 'herstel' van Kennispark worden daarmee zichtbaar.

Grootste werkgevers op Kennispark en grootste groeiers 2021

Grootste groeiers

1. Xelvin
2. Naris
3. HoSt
4. YER Nederland
5. OV software
6. Ecare
7. KroeseWevers
8. Bond 3D
9. Eshuis accountants & adviseurs
10. Sqills

Grootste werkgevers

1. Commando Diensten Centrum HR
2. KroeseWevers
3. Apollo Tyres Global R&D
4. DEMCON advanced mechatronica
5. Sqills
6. Damsté advocaten - notarissen
7. Kienhuis Hoving
8. HoSt
9. Universal Electronics
10. Equinix

Bron: Kennispunt Oost 2021

Snelgroeierende en innovatieve bedrijven

KvK Innovatie top 100 2021

- #07 Flexiramics
- #28 Datacadabra

MKB Innovatie Top 100 2021

- #28 Datacadabra
- #95 OneThird

Bron: Twente Index 2021

Successstory

QUIX: FOTONISCHE QUANTUM PROCESSOR

QuiX Quantum, marktleider in fotonische quantum computing hardware, lanceert 's werelds grootste fotonische quantum processor! Een kwantumfotonische processor is een apparaat dat gebruikt kan worden om licht te manipuleren voor berekeningen. Dergelijke processors vormen het hart van een fotonische quantumcomputer, die lichtdeeltjes gebruikt als de basisinformatiedragende eenheden. De processor, die is ontwikkeld in QuiX' bedrijfslocatie op Kennispark, presteert bijna een factor 2 beter dan de huidige generatie processoren.

Quantum computing zal een revolutie teweegbrengen in de manier waarop we informatie verwerken, op gebieden zoals machine learning, chemie en financiën, vanwege het vermogen om supercomputers te overtreffen bij bepaalde rekentaken.

De volgende Kennispark bedrijven hebben in gesprekken met de gebiedsorganisatie aangegeven forse groei te verwachten:

Demcon
Xsens
Micronit
Mecal
HoSt
NX Filtration
3T
Solmates
Maser
ProLeit
LipoCoat





21

SOLAR TEAM
TWENTE
POWERED BY
HUMAN ENERGY

LEVIRO

MEDIA

Enschede is meer een opleidingsstad dan een eerstebaanstad.

Enschede is meer een opleidingsstad dan een 'eerste baan' stad voor studenten. Als studenten Enschede eenmaal hebben verlaten, is het lastig om ze later terug te halen naar Twente. Om talent vast te houden, zetten we naast het creëren van een aantrekkelijke woon- en werkomgeving ook in op low profile kennismaking met bedrijven in Twente. Dat doen we onder andere door Free Lunch Friday (studenten nemen een kijkje bij bedrijven tijdens een vrijdaglunch), het betrekken van studententeams op Kennispark en het maandelijks kennisevent voor hightech Twente: Campus Café. Op die manier leren studenten (en professionals) meer Twentse bedrijven kennen en blijven ze wellicht 'hangen' voor hun eerste baan. Ook proberen we bewust 'first job' bedrijven naar Kennispark te trekken: bedrijven waarvan we weten dat ze populair zijn onder Twentse studenten voor hun eerste baan.

De stayrate van studenten gebruiken we als een van de belangrijkste kengetallen om ons succes als gebiedsorganisatie aan af te meten. We vragen Kennispunt Oost daarom voor een snelle update van de cijfers uit 2019. Wel is het een lastig te beïnvloeden kengetal, omdat het om individuele keuzes van (internationale) studenten, maar het is een belangrijke reden waarom we Kennispark van een opknapbeurt voorzien.

Stay-rate 2008-2017

Studenten vestiging, 18-23 jaar:	28.600
Studenten vertrek, 18-23 jaar:	22.400
Beroepsstarters vestiging, 24-29 jaar:	7.400
Beroepsstarters vertrek, 24-29 jaar:	11.500
Netto saldo stayrate talent:	2.100

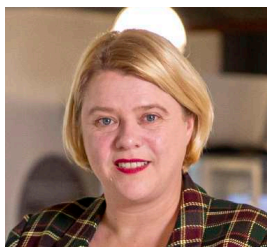
Bron: Kennispunt Oost, 2019



Connect us!

Always #nearby!

Meer weten? Vragen? Tips of ideeën? We praten je graag bij. We komen langs, je kunt ons mailen en een belletje mag ook. We zijn altijd #nearby om je in contact te brengen met de community, met ondernemers, vastgoedeigenaren, landelijke en regionale overheidspartners, wetenschappers, studenten, ecosysteembouwers en andere relevante partijen in en om ons sciencepark.



Anne-Wil Lucas
Gebiedsdirecteur

Mail: anne-wil@kennispark.nl
Bel: 06 – 2170 3815



Alfred Stobbelaar
Projectmanager RegioDeal

Mail: alfred@kennispark.nl
Bel: 06 – 1347 2360



Marieke Stokkelaar
Communicatie & community

Mail: marieke@kennispark.nl
Bel: 06 – 4211 0739



Algemene contactgegevens

Bezoekadres: Hengelosestraat 500,
The Gallery, 7521 AN Enschede
Mail: info@kennispark.nl
Bel: 053 – 483 6800

www.kennispark.nl

www.kennispark.nl

Kennispark Twente 
Where science becomes business!