

# Kennispark Twente

Toplocatie voor ondernemend  
talent en innovatie





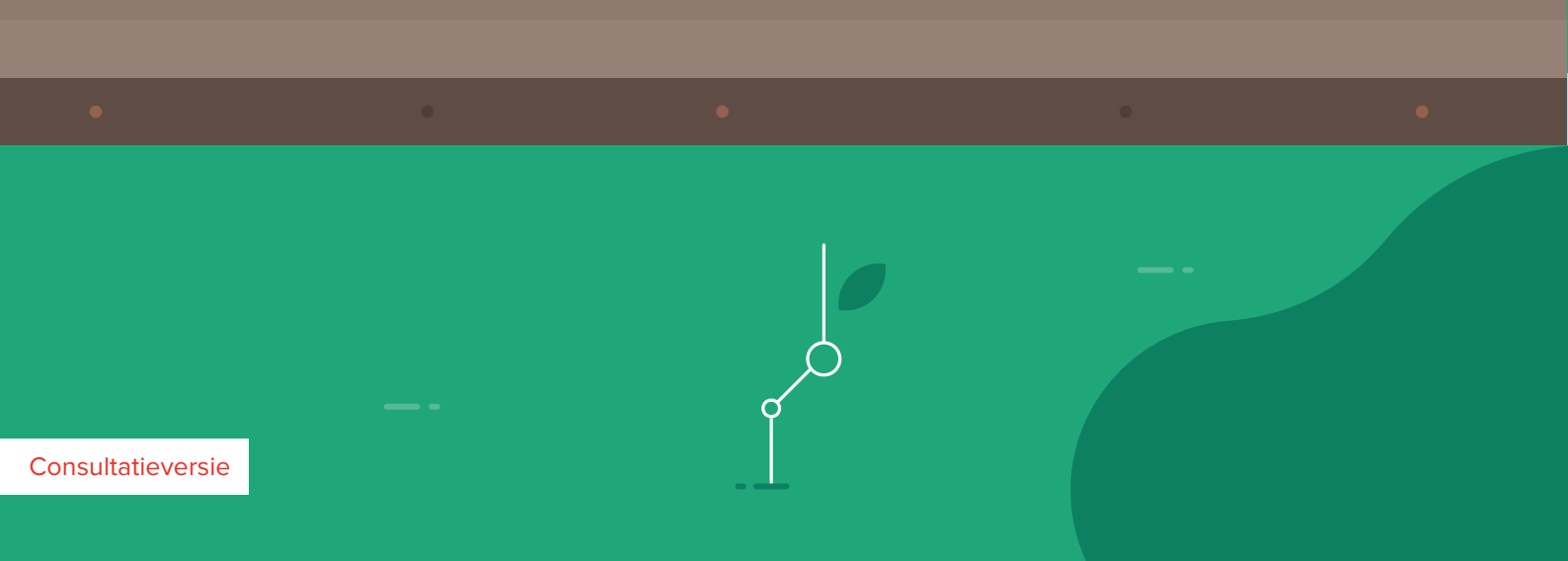
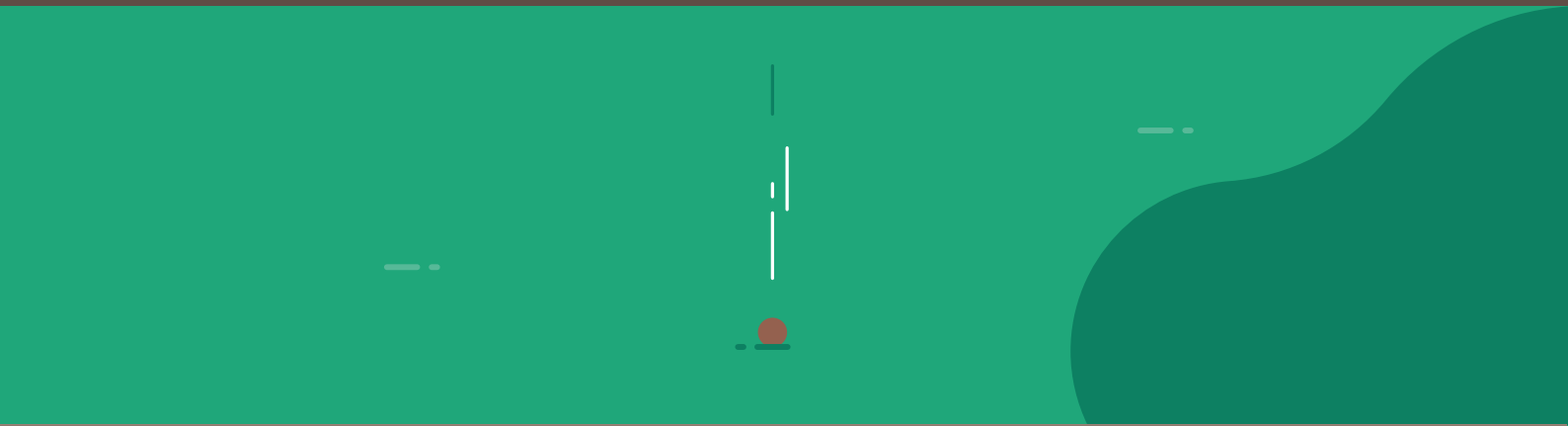
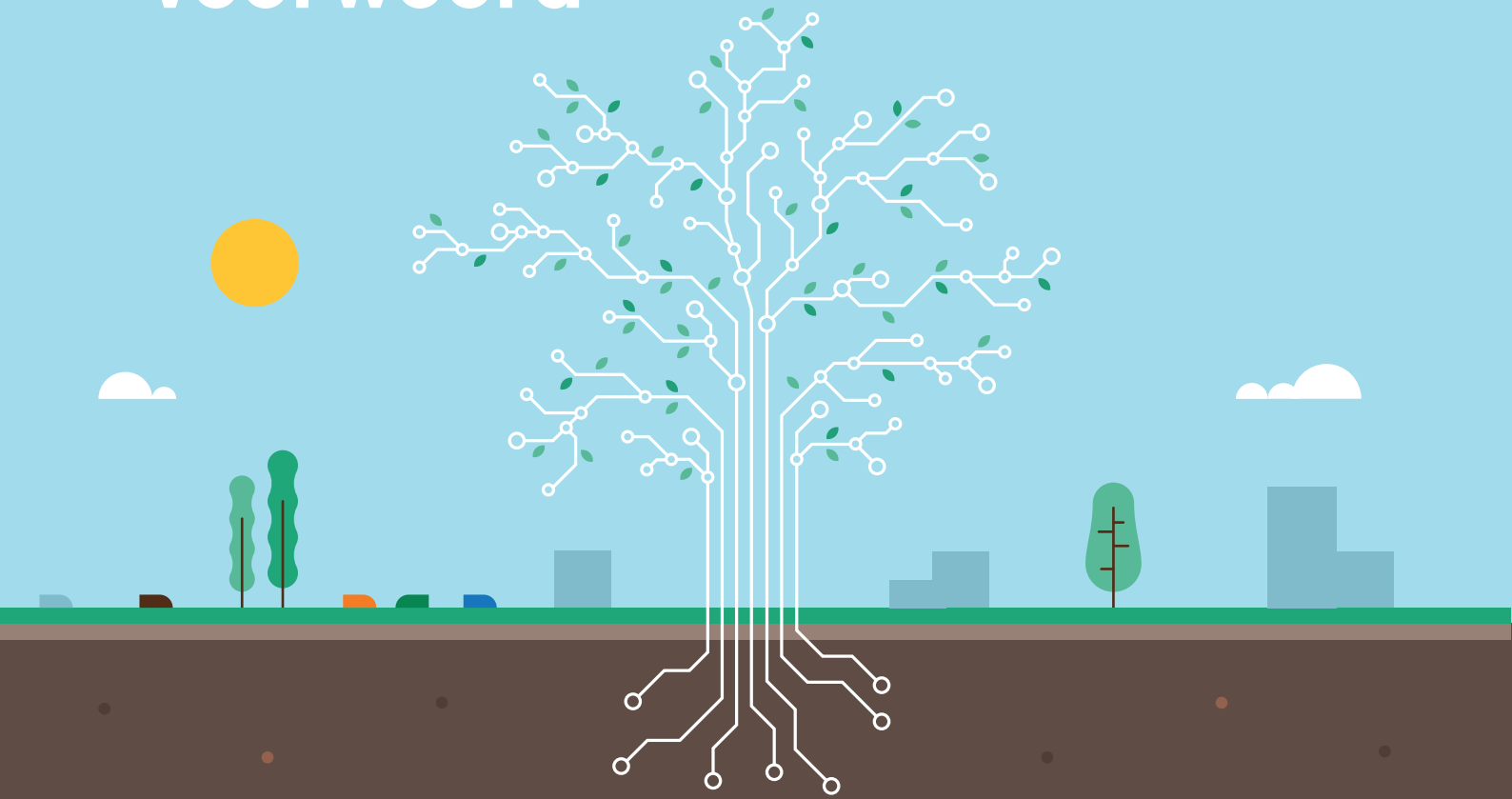








# Voorwoord



**Vol trots presenteren wij de gebiedsstrategie voor de innovatiecampus Kennispark Twente. Wij nodigen hiermee alle partijen op Kennispark uit om zich aan te sluiten bij deze strategie, zodat wij gezamenlijk kunnen bouwen aan een sterke en toekomstbestendige innovatiecampus die een belangrijke bijdrage levert aan de regionale economie van Twente.**

Nu de economie wereldwijd aantrekt wordt talent in hoog tempo zeer schaars. Daarom is dit het moment om als universiteit, ondernemers en overheden de krachten te bundelen om de positie van Kennispark Twente in de strijd om het talent te verstevigen. Oude kaders, zoals het masterplan gebiedsontwikkeling Kennispark Twente uit 2009 voldoen niet meer. Alleen door gezamenlijk te kiezen voor één koers kunnen we bouwen aan een duurzame economische toekomst voor Kennispark Twente. Het is een primeur dat de 4 O's (onderwijs, onderzoek, ondernemers en overheden) in één co-creatie een koers voor Kennispark uitzetten. Ook is het voor het eerst dat zij zowel de hardware (gebouwen, openbare ruimte, infrastructuur) als de software (mensen, samenwerking, profiel) meenemen.

Deze strategie is het resultaat van een proces dat ongeveer een jaar duurde. We haalden via tientallen interviews, expertsessies, workshops en evenementen, de visies en meningen van alle gebruikers van Kennispark Twente op. Van studenten en medewerkers tot hoogleraren en directeuren van bedrijven en onderzoeksinstituten. We combineerden deze input met analyses van de beschikbare data over het gebied. Een kernteam met mensen van de Universiteit Twente, Novel-T, gemeente Enschede en provincie Overijssel, schreef - samen met ingeschakelde experts over economische en ruimtelijke campusontwikkeling en in opdracht van de stuurgroep gebiedsontwikkeling Kennispark Twente - deze gebiedsstrategie.

De uitgezette koers in deze strategie is er één op hoofdlijnen die op diverse deelonderwerpen om uitwerking vraagt. Met deze gebiedsstrategie leggen we een basis voor tactische besluitvorming bij de deelnemende partners over specifieke uitvoeringsonderdelen van de strategie. Deze stap is vaak nodig voordat we kunnen overgaan tot daadwerkelijke uitvoering. In 2018 zetten we al veel zichtbare stappen. Van het opstellen en uitvoeren van een PR- en communicatieplan, tot het in procedure brengen van een nieuw bestemmingsplan.

Wij zijn vol vertrouwen dat we met deze strategie de goede uitgangspositie kunnen benutten om een duurzame economische ontwikkeling van Kennispark Twente mogelijk te maken.

Stuurgroep gebiedsontwikkeling Kennispark Twente,

Consultatieversie

**Mirjam Bult** (vice-voorzitter college van bestuur Universiteit Twente)

**Leo van den Ende** (CEO Sigmax)

**Eddy van Hijum** (gedeputeerde Economie, provincie Overijssel)

**Dennis Schipper** (CEO Demcon)

**Patrick Welman** (wethouder Economie, gemeente Enschede)

UNIVERSITY  
OF TWENTE.

 SIGMAX

provincie  Overijssel

 DEMCON

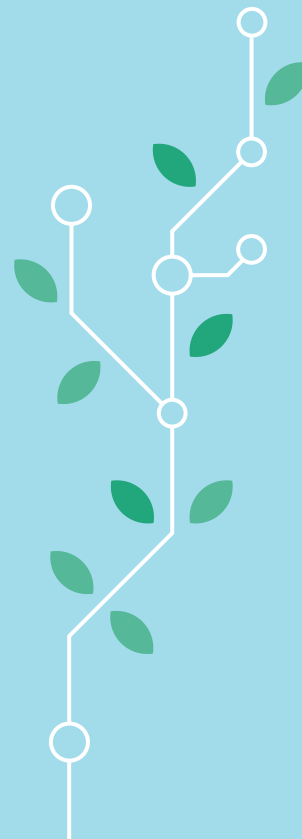
Gemeente  Enschede

# Inleiding

# Kennispark Twente

# koersvast èn flexibel de toekomst in

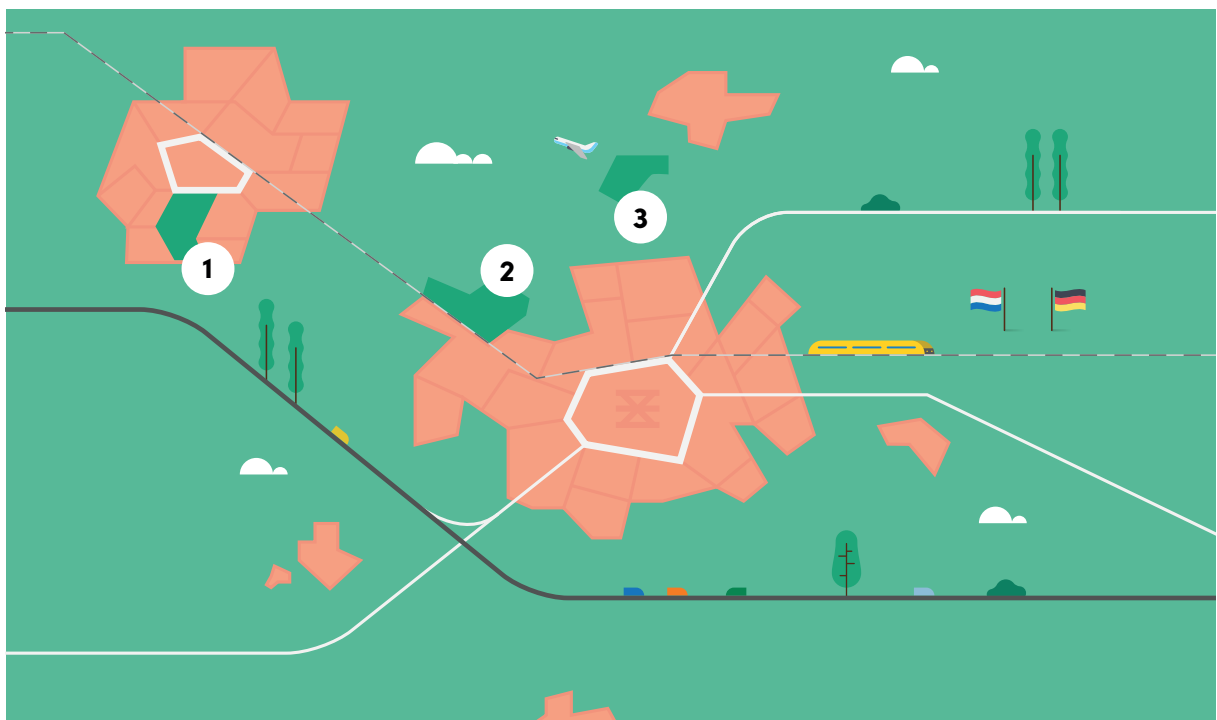
Kennispark Twente is één van de acht belangrijke innovatiecampussen in Nederland. De Universiteit Twente met haar toonaangevende onderzoeksinstituten, de open innovatiecentra en honderden hightech bedrijven: samen vormen ze een internationale wereldspeler bij het aantrekken van bedrijvigheid en toptalenten. Een positie die nog krachtiger is door de aanwezigheid van opleidingsinstituten Saxion en ROC van Twente, de andere toplocaties Hightech Systems Park, Technology Base en de innovatieversneller Novel-T.



In Europa staat de regio Twente bekend als expert in toptechnologie. Daarom: Hightech Twente. Binnen Hightech Twente vormt Kennispark Twente een invloedrijke basis voor onderzoek, innovatie, ondernemerschap en High Tech Human Touch onderwijs. Het draait hier om het aantrekken van talenten en het optimaal benutten van de unieke kennisposities. De internationale concurrentie wordt op die twee vlakken steeds groter. Nu is de tijd om koers te bepalen. Om een ambitieuze, toekomstbestendige, economische ontwikkeling van Kennispark Twente te garanderen. Onze positie uit te bouwen en te versterken. Samen met alle partijen in één hoogwaardige innovatiecampus Kennispark.

Hoe bouwen we onze internationale positie uit? In welke richting ontwikkelen we het gebied? De Universiteit Twente, hightech ondernemers uit het gebied, de gemeente Enschede, provincie Overijssel en Novel-T geven antwoorden in deze nieuwe meerjarige gebiedsstrategie. Een koersvaste én flexibele strategie. Richtinggevend bij besluitvorming en met voldoende ruimte om in te spelen op kansrijke ontwikkelingen in het dynamische Kennispark Twente.

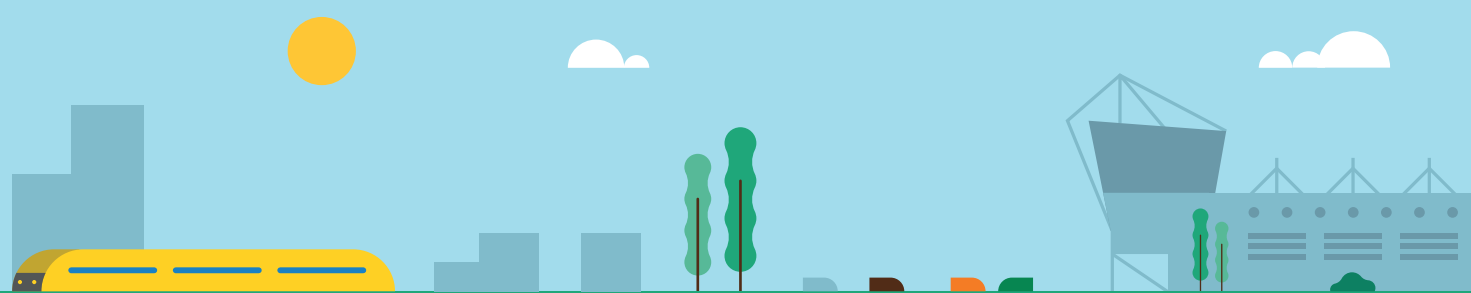
1. High Tech Systems Park
2. Kennispark Twente
3. Technology Base



**Collegevoorzitter van de UT Victor van der Chijs liet weten trots te zijn op de titel meest ondernemende universiteit van Nederland die de UT in 2017 opnieuw won:**

*“Het is geen verrassing dat samenwerking met de Regio Twente, provincie Overijssel, gemeente Enschede, Saxion en het bedrijfsleven ons ondernemersklimaat versterkt en zorgt voor een toonaangevende technologische topregio in Europa. We hebben daarin vijfendertig jaar ervaring en resultaat. Toch moeten we scherp blijven op deze samenwerking. Andere regio’s zitten ons op de hielen. Wij hebben als doel voorop te blijven lopen. Deze titel is daar een mooi bewijs van.”*

# Plattegrond





# Opbouw

## Kennispark Twente: toplocatie voor ondernemend talent en innovatie



### Voorwoord

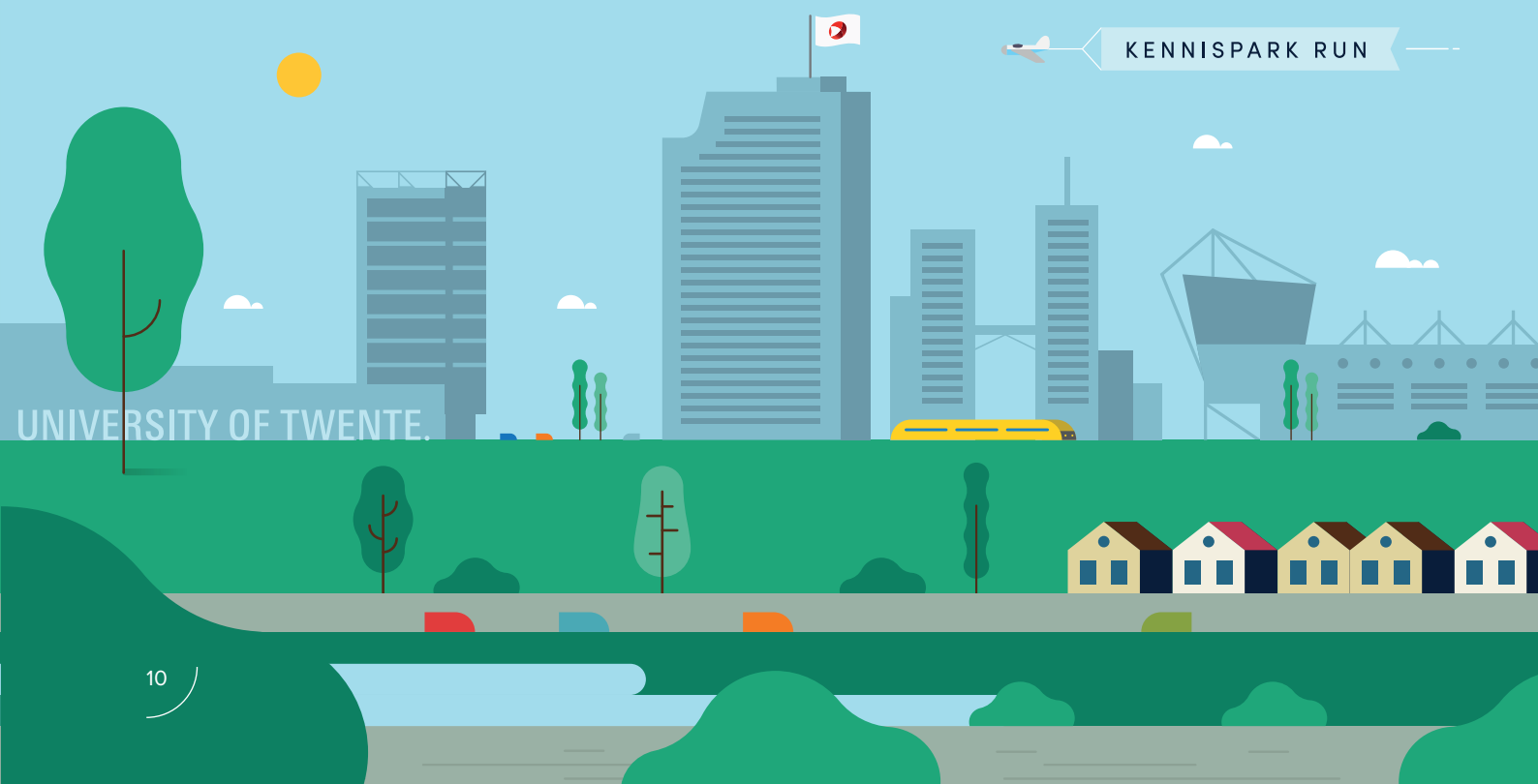
### Kennispark Twente koersvast èn flexibel de toekomst in



### Opbouw

<b>1</b>	<b>Kennispark in 2030</b>	<b>10</b>
<b>2</b>	<b>De krachten en uitdagingen van Kennispark Twente</b>	<b>14</b>
2.1	Krachten van Kennispark	15
2.2	Onze uitdagingen	18
<b>3</b>	<b>Gebiedsstrategie Kennispark Twente</b>	<b>20</b>
3.1	Magneet voor talent	21
3.2	Pijler 1: Versterken internationaal profiel & merk	23
3.3	Pijler 2: Bouwen aan een dynamische toplocatie	26
<b>4</b>	<b>Organisatie en financiering</b>	<b>30</b>

# 1



KENNISPARK RUN

UNIVERSITY OF TWENTE.



# Kennispark in 2030

—  
**Stelt u zich voor, het is 2030. In twaalf jaar tijd heeft Kennispark Twente zich ontwikkeld tot een vooruitstrevende, dynamische innovatiecampus met een sterke internationale concurrentiepositie. In 2030 is Kennispark Twente...**

## **...een thuisbasis voor innovatief talent en kennisvalorisatie**

Op Kennispark Twente werken studenten, wetenschappers, ondernemers en hun medewerkers op een laagdrempelige en informele manier samen aan innovatieve oplossingen voor maatschappelijke vraagstukken van de toekomst. Vanuit een ondernemende en ambitieuze houding werken zij met technologie aan uitdagingen op het gebied van personalized healthcare technology, intelligent manufacturing systems, smart materials, digital society en resilient world.



## **...een bakermat van nieuwe marktleiders**

Kennispark Twente is een magneet voor (inter-)nationale talenten, innovaties en nieuwe bedrijvigheid. Het is 'the place to be' voor baanbrekend onderzoek en productontwikkeling. Nieuwe marktleiders en vernieuwende technologische niches vinden hier hun oorsprong. Talenten, startups en bedrijven willen zich op of nabij Kennispark vestigen. Groeiende bedrijven blijven deels in het gebied en verplaatsen onderdelen van het productieproces naar andere hightech toplocaties in Twente of de grensoverschrijdende Euregio.

## ...een community voor continu ontwikkelen en innoveren

Onderwijs en bedrijfsleven helpen elkaar bij het aantrekken van meer (internationale) studenten en medewerkers. Ze laten studenten de interessante werkgevers op Kennispark Twente zien. Talenten werken al tijdens hun studie bij die bedrijven en zien de innovatiecampus als kansrijke start van hun carrière. De samenwerking tussen onderwijs en bedrijven én bedrijven onderling zorgt ervoor dat talent zichzelf op Kennispark Twente continu blijft ontwikkelen. 'Life long learning' is het credo en dat moedigen bedrijven en kennisinstellingen actief aan. Talent dat nieuwe uitdagingen zoekt, vindt altijd een nieuwe plek. Het logische antwoord op de vraag waar je werkt, beantwoord je in 2030 met: "Op Kennispark!"

## ...wereldwijd verbonden met ambassadeurs

Studenten, wetenschappers, ondernemers, medewerkers: iedereen die op Kennispark Twente werkt of studeert is enthousiast over het gebied en blijft overtuigd verbonden als ambassadeur. Uit hun eigen netwerk brengen ze mensen en bedrijven in contact met de juiste contacten binnen Kennispark Twente. Alle samenwerkende partners zetten in op het verstevigen van de banden met de ambassadeurs door actuele informatie en successen te delen.

## ...een duurzame en dynamische toplocatie

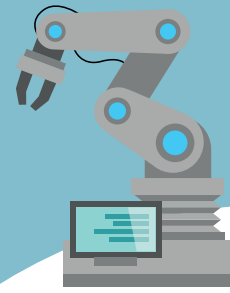
De veelzijdige mix van werken, wonen, vrije tijd, horeca en sport is karakteristiek voor Kennispark Twente. Hetzelfde geldt voor de internationale uitstraling: duizenden studenten, werknemers en expats werken en wonen in het gebied. Kennispark Twente is getransformeerd van werkomgeving tot een complete hoogwaardige leefomgeving die goed verbonden is met de bruisende stad Enschede en het groene buitengebied. Het gebied is levendig, zowel overdag als 's avonds. Iedereen weet dat hier bijzondere en innovatieve dingen gebeuren. Hightech, innovatie en ondernemerschap zijn behalve voelbaar, ook te zien en te beleven. Dat geldt ook voor duurzaamheid. Nieuwbouw en verbouw zijn erop gericht om Kennispark energiepositief te maken. Voor ondernemers, ontwikkelaars en beleggers is dit het logische uitgangspunt.



## ...een living lab en launching customer

Kennispark Twente is testlocatie en eerste klant voor nieuwe producten, technieken en diensten voordat deze in de samenleving worden geïntroduceerd. Binnen de aangewezen regelluwe zones kunnen uitvindingen naar hartenlust worden getest. In de openbare ruimte, maar ook bij bouw of verbouw van vastgoed worden innovaties uitgeprobeerd. Bij investeringen in het gebied wordt doelbewust gezocht naar innovatieve oplossingen die het profiel van de campus versterken. Onderzoekers en bedrijven werken in dezelfde omgeving en weten elkaar snel te vinden. Dit verkort de tijd tussen idee en marktintroductie. Het bewijst de innovatieve kracht van de Universiteit Twente en de bedrijven op Kennispark Twente.





## ...een ontmoetingsplek voor mensen en ideeën

In het gebied vinden vele spontane ontmoetingen plaats. Onverwachte samenwerkingen, creatieve ideeën en vernieuwende concepten komen tot stand in wisselwerking tussen mensen. Het ontwerp van de buitenruimte stimuleert ontmoetingen tussen mensen met uiteenlopende inzichten en ervaringen. Het innovatiepad Flow of Innovation verbindt de verschillende delen van Kennispark Twente met als hoogtepunt een iconische brug over de Laan van Innovatie. De gebouwen hebben een open, uitnodigende uitstraling die mensen verleidt tot kennismaking met de bedrijven en medewerkers. Activiteiten zoals netwerken, festivals en sportevents stimuleren kennisuitwisseling nog eens extra.



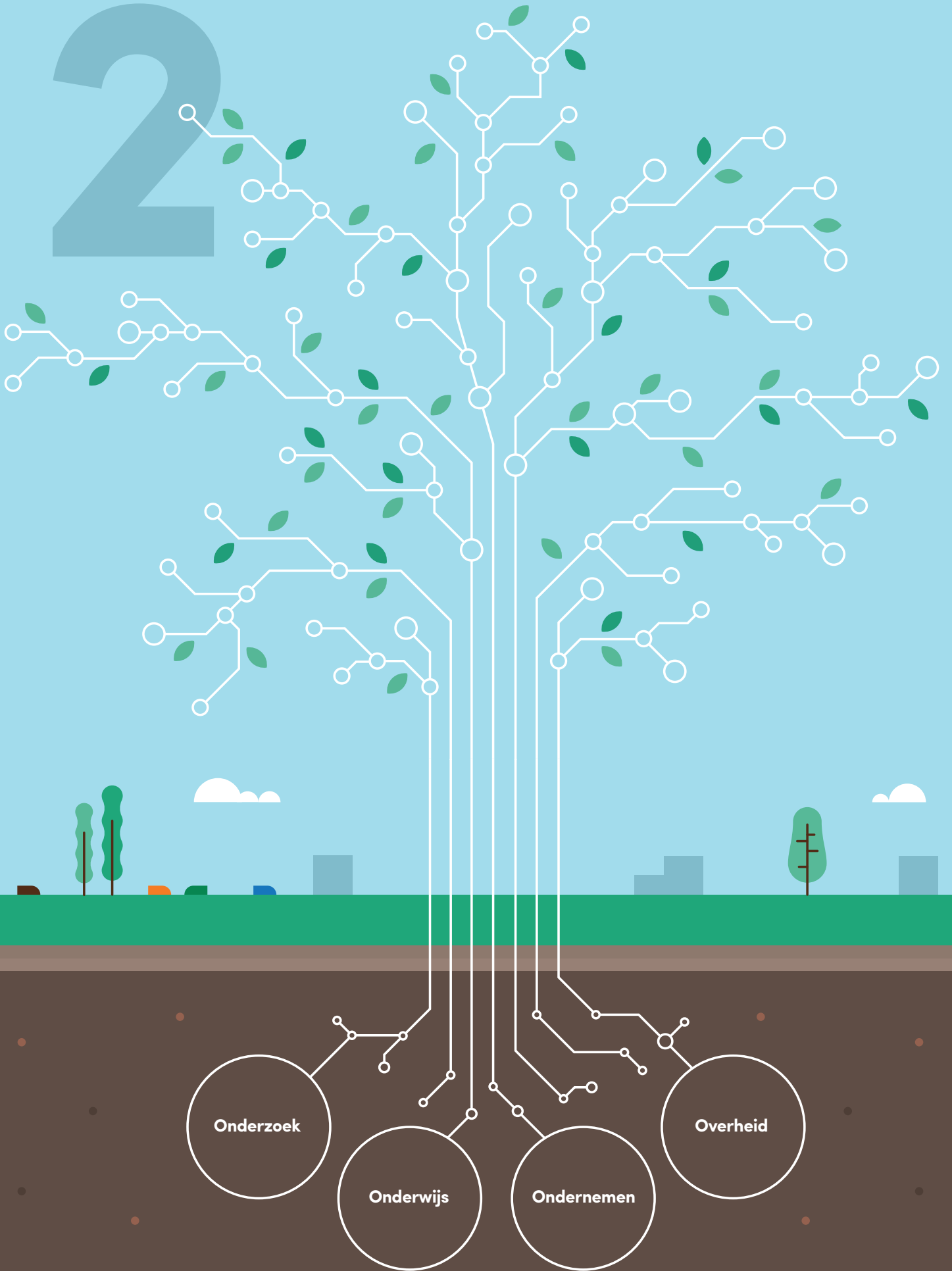
## ...een podium waar successen worden gevierd

Kennispark is de bron van snelle groeiers, beste producten, wereldrecords ('world first') door nieuwe technologie, winnaars van studentenwedstrijden zoals de World Solar Challenge, onderzoekers met Veni, Vidi en Vici onderzoeksbeurzen, prijswinnaars van vakwedstrijden (bijv. Skills Heroes) en misschien ook een Nobelprijs. Tijdens jaarlijkse events en op prominente plekken presenteren we de prijswinnaars aan de Kennispark- en Hightech Twente community. Dit bevestigt dat Kennispark Twente 'the place to be' is en daagt anderen uit om volgend jaar zelf op het podium te staan.

## ...slim en Twents georganiseerd

Achter de schermen is een efficiënte, professionele gebiedsorganisatie actief die voor het gebied een netwerk van uitvoerende en betrokken lokale en Twentse organisaties regisseert. Het doel van de organisatie is de samenwerking in het gebied versterken, regie voeren op de gebiedsontwikkeling en het sturen op de uitvoering van de gebiedsstrategie. De organisatie ontvangt wekelijks internationale delegaties van overheden, universiteiten en ondernemers die geïnteresseerd zijn in samenwerking met Kennispark Twente of willen leren van het succesvolle gebiedsconcept. Ook zorgt zij dat nieuw gevestigde bedrijven een warm welkom krijgen van ondernemers, kennisinstellingen en gemeente zodat zij direct onderdeel worden van de Kennispark community.

# 2





# De kracht en uitdagingen van Kennispark Twente



**De ambitieuze toekomstbeelden uit hoofdstuk 1 komen voort uit de eigenschappen, kwaliteiten en potentie van het gebied Kennispark Twente en de regio Twente. Een gezamenlijke koers is noodzakelijk om de aanwezige potentie verder te brengen. Dit hoofdstuk beschrijft de kracht en de uitdagingen van het gebied in 2018.**

## 2.1 Krachten van Kennispark

**Kennispark Twente bevat alle belangrijke ingrediënten om te groeien tot een nog succesvollere innovatiecampus van wereldwijde betekenis. De successen die daarbij worden geboekt zijn een bevestiging van onze krachten.**

### **Soepele samenwerking tussen 4 O's**

Onderwijs, Onderzoek, Ondernemers en Overheid werken intensief en in goede harmonie samen in één gebied. In het stevige informele netwerk wordt op basis van vertrouwen gewerkt aan de gemeenschappelijke doelen.

### **Top faciliteiten en talent op alle niveaus**

De community van Kennispark Twente maakt dagelijks gebruik van vooraanstaande onderzoeksinstituten, innovatiefaciliteiten en begeleiding van de Universiteit Twente. Al het wetenschappelijk onderzoek wordt

vertaald naar toepassingen en producten met behulp van gespecialiseerde talenten van UT, hogeschool Saxion en ROC van Twente. In 2017 steeg de Universiteit Twente fors in de ranglijst van de Keuzegids Universiteiten. De universiteit mag hierdoor de zogeheten Kwaliteitszegel 'Beste Technische Universiteit' dragen, voor de hoogste totaalscore van alle technische universiteiten in Nederland. Toonaangevende leerstoelen aan de Universiteit Twente zijn Integrated Circuit Design (Bram Nauta), Lab-on-a-chip (Albert van den Berg), Physics of fluids (Detlef Lohse).

## Quickscan Kennispark Twente - de belangrijkste krachten

### Onderwijsinstellingen

Universiteit Twente, Hogeschool Saxion en ROC van Twente

### Onderzoeksinstituten

Digital Innovation Institute: Institute for Digital Science and Innovation

### & Research Centers

MESA+ Institute: Institute for Nanotechnology

TechMed Center: Center for Improving Healthcare by Personalised Technology

TPRC: ThermoPlastic Composites Research Center

Laser Application Center

Fraunhofer Project Center

Max Planck Center for Complex Fluid Dynamics

### Innovatiefaciliteiten

Pioneering (construction technology), High Tech Factory, Design Lab, Fablab, Nanolab, T-XChange, Twente Safety Campus and

Technical Medical Centre, Windtunnel, Sustainable Energy Lab, The Gallery

### Goed leefklimaat

Groene woonomgeving, lage woonlasten, goede verbindingen

en stedelijke voorzieningen

### Twents DNA

Innovatief, aanpakken/doen, ondernemend en stevig informeel netwerk

van de 4 O's en tussen bedrijven onderling

### High Tech Twente

High Tech Systems Park (HTSP), Technology Base (TechBase)

### Business development

Novel-T en OostNL

### Acquisitie

Business in Twente

The logo for Novel-T is displayed in a large white circle. The word 'Novel' is in red, followed by a stylized graphic of a yellow and orange flame or energy burst, and the letter 'T' is in red. The background of the page features a green field with a white circuit-like tree structure and a blue sky with clouds and buildings.

### Hoge score op ondernemerschap en innovatie

Kennispark Twente is de kraamkamer van spraakmakende bedrijven en producten die zowel nationaal als op wereldwijde schaal aan de weg timmeren.

De line-up van bedrijven die op Kennispark Twente begonnen als spin-off of startup en zich in korte tijd ontwikkelden tot toonaangevende wereldspelers is indrukwekkend. Iedereen kent Booking.com, Thuisbezorgd.nl en de bluetooth technologie. High end technologieleverancier DEMCON, begonnen als startup, groeit de laatste jaren snel uit tot middelgroot bedrijf met ruim 400 medewerkers. Nieuwkomer Sci Sports wordt gezien als de zogenaamde Next Unicorn: in de toekomst mogelijk meer dan een miljard dollar waard. Andere gezichtsbepalende, sterk groeiende innovators zijn Xsense, Indes, Fortes, Maser, HoSt, Sigmax, Undagrid, Lionix, Clear Flight Solutions en Micronit. Vaak begonnen deze bedrijven als startup op Kennispark Twente, inmiddels zijn ze gehuisvest in een zelfstandig gebouw. Ecare, de softwareontwikkelaar voor de zorgsector, belandde drie jaar achtereen in de Deloitte fast 50 en realiseert nu een eigen pand op Kennispark. Imposante resultaten die aantonen dat er een goed presterend ecosysteem is waar innovatie en ondernemerschap tot bloei komen.

In 2017 is Universiteit Twente voor de derde keer op rij verkozen tot meest ondernemende universiteit van Nederland én de universiteit met de meeste impact. De technische universiteit heeft het hoogste economisch en maatschappelijk rendement, blijkt uit de tweejaarlijkse Valorisation ranking van Elsevier waarbij de Universiteit Twente al vanaf 2013 het beste scoort op deze onderdelen. Vooral dankzij de grote hoeveelheid - 1000 in de afgelopen 30 jaar - spin-offs en het grote aantal bedrijven van 460 in het gebied.

### Kansrijke ligging

Dichtbij de binnensteden van Enschede en Hengelo en midden in een aantrekkelijk, groen leefklimaat ligt Kennispark Twente. Samen met de twee innovatieve hotspots High Tech Systems Park en Technology Base is Kennispark onderdeel van High Tech Twente: een ondernemende hightechregio met een innovatief netwerk, een krachtig technologisch profiel en een internationale ambitie. In deze regio beschikken we met de Universiteit Twente, Hogeschool Saxion en ROC van Twente over onderwijsinstellingen voor alle niveaus.

### Regio zet volop in op economische groei

Betrokken overheden benoemen het gebied als economisch speerpunt op lokaal, regionaal en provinciaal niveau. Economische groei en het aantrekken en behouden van talent zijn actuele aandachtspunten die ook in Den Haag in beeld zijn.

- Voorbeelden van bedrijven op Kennispark



## 2.2 Onze uitdagingen

**Kennispark Twente heeft - met de aanwezige overheids- en onderwijsinstellingen, vooraanstaande onderzoeksinstituten en 460 kleine en middelgrote bedrijven in technologie en IT en 8.450 arbeidsplaatsen - een stevige basis. Een analyse van de bedrijvigheid en werkgelegenheid toont ook dat er grote uitdagingen zijn.**

**Om met Kennispark Twente een duurzame toekomst tegemoet te gaan, is het nodig dat we:**

**ons nog meer te onderscheiden in de belangrijkste thema's en niches:**

Universiteit Twente introduceerde in 2017 vijf profilerende thema's gebaseerd op grote maatschappelijke uitdagingen. Met excellent onderzoek en onderwijs wil de universiteit verandering, vooruitgang en vernieuwing brengen voor actuele uitdagingen wereldwijd op het gebied van: 'intelligent manufacturing systems', 'digital society', 'resilient world', 'personalized healthcare technologies' en 'smart materials'. Met deze thema's wil de universiteit nog beter in het vizier komen bij beleidsmakers, bedrijven en andere partners. In specifieke niches binnen deze brede thema's bevinden zich op Kennispark wereldleiders en spelers met de potentie om deze status te bereiken. Hiermee heeft Kennispark de bouwstenen al voor handen voor een wervende en onderscheidende profilering.

**onze potentie en groeicapaciteit van het gebied beter benutten.**

Kennispark Twente kende een fase van explosieve groei: honderden startups, uitbreidende bedrijven, stijgende werkgelegenheid.

Sinds 2011 stagneren deze positieve trends en het volgende valt op:

- Tegenvallende groei van werkgelegenheid en groei van bedrijven overall. Wel is een positieve dynamiek te zien bij de onderzoek gerelateerde bedrijven en ICT-bedrijven. Ongeveer 1/3 van de gevestigde bedrijven valt in die categorie. De groei van die bedrijven compenseert de krimp die optreedt in het overige deel (2/3) van het bedrijvenbestand. De potentie van die doelgroep kan beter worden benut en ondersteund in de groei (zie *figuur 1*).
- Aantal startende bedrijven loopt terug en starters zijn minder succesvol. Hernieuwde aandacht voor ondernemerschap kan deze trend keren.
- Het aantal (internationale) studenten groeit, het behouden van deze talenten na hun opleiding is een uitdaging. Een van de oorzaken is de beperkte zichtbaarheid van de bedrijven op Kennispark en de carrièremogelijkheden die zij bieden. De uitstraling van de panden en de openbare ruimte op het B&S-park nodigen niet uit om kennis te maken met de gevestigde bedrijven. Het recent gelanceerde initiatief van samenwerkende IT-bedrijven om gezamenlijk de zichtbaarheid en carrièreperspectieven te vergroten is een goed voorbeeld hoe partijen in het gebied meer talent aan zich kunnen binden.
- Het aantrekken van nieuwe bedrijvigheid gaat moeizaam. De aanstelling van vier acquireurs voor Twente levert al wel positieve resultaten op. In 2017 vestigden zich vijf nieuwe bedrijven: Ansem, ItoM, NX Filtration en Matchmaking Encapson (groot Amerikaans bedrijf binnen de medische technologie).



• Figuur 1

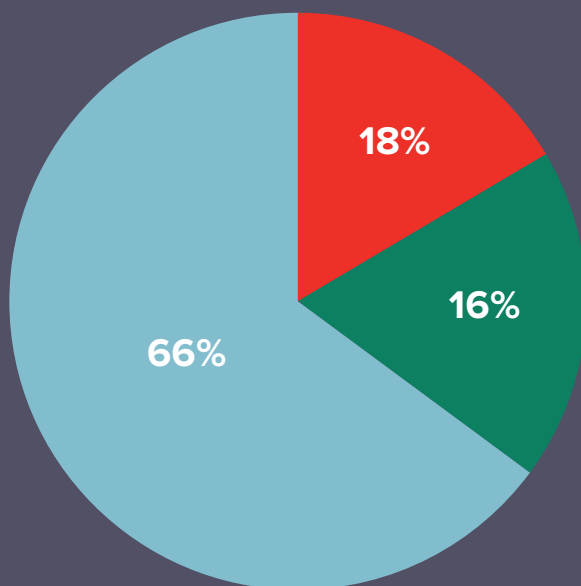
### Bedrijven

- Onderzoeksgelateerde bedrijven
- ICT bedrijven (software + hardware)
- Dienstverlening excl. ICT, overheid, onderwijs en leisure

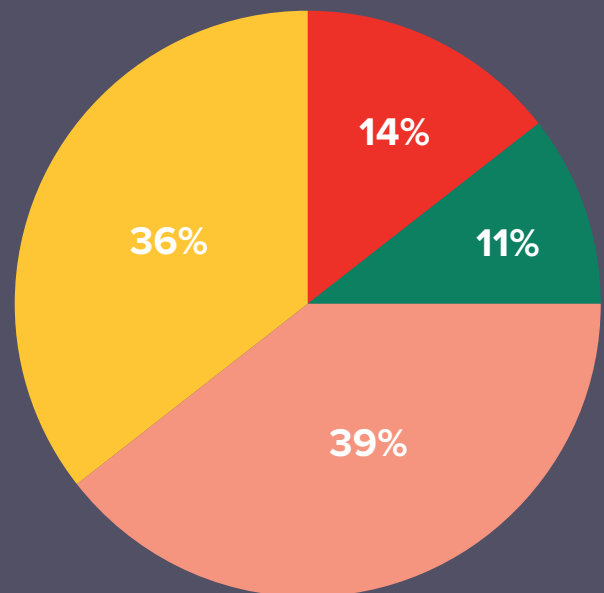
### Werkgelegenheid

- Onderzoeksgelateerde bedrijven
- ICT bedrijven (software + hardware)
- Dienstverlening excl. ICT, overheid en leisure
- Onderwijs

## Bedrijven



## Werkgelegenheid



# 3



# Gebiedsstrategie Kennispark Twente

—

**Het is de hoogste tijd om de potentie van het gebied te benutten en de hoge ambities waar te maken. De 4 O's bundelen hun krachten en varen voor de gebiedsontwikkeling van Kennispark Twente vanaf februari 2018 een nieuwe gezamenlijke koers. Vanaf dat moment ligt de focus - in elke nieuwe beslissing die betrokken partners nemen - op het werven, opleiden en binden van talenten. De strategie voor de gebiedsontwikkeling valt uiteen in twee pijlers:**

- 1. Versterken internationaal profiel en merk**
- 2. Bouwen aan een dynamische toplocatie**

## 3.1 Magneet voor talent

### **Allereerst: waarom is het aantrekken en behouden van talent zo belangrijk?**

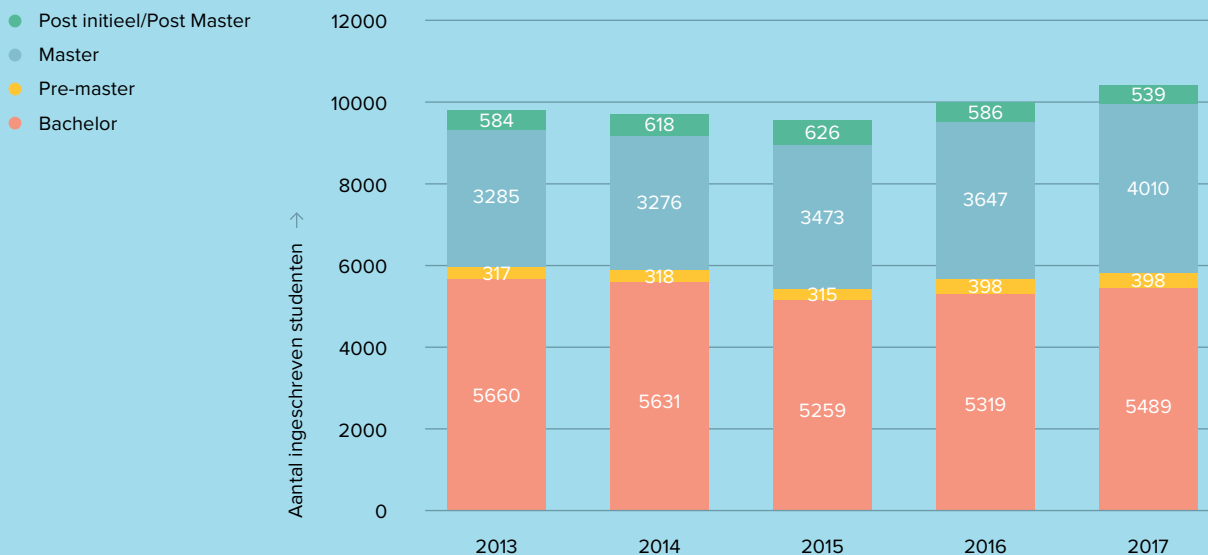
Het aantrekken en binden van talentvolle werknemers en studenten - met speciale aandacht voor master studenten - is cruciaal voor een goede concurrentiepositie op nationale en internationale schaal. Internationaal denken en (in)gericht zijn op internationaal talent is een randvoorwaarde voor de duurzame, economische groei van Kennispark Twente en Hightech Twente.

### **Battle for talent**

Kennispark Twente staat niet los van de Twentse en (inter)nationale arbeidsmarkt. Er is een felle concurrentie met andere kennisregio's om de vraag naar 'knappe koppen' en 'slimme handjes'. Een aantal functieprofielen kent al tekorten. Ook de uitstroom van masterstudenten naar de Twentse arbeidsmarkt daalt. Zij zijn cruciaal voor het behoud en benutten van wetenschappelijke kennis en daarmee onmisbaar voor de groei van innovatieve bedrijven. Door bedrijven te betrekken bij de werving van (internationale) masterstudenten kan de instroom worden vergroot. Baanperspectief bij interessante bedrijven is een belangrijke wervingsfactor. Door bedrijven een grotere rol te geven tijdens de

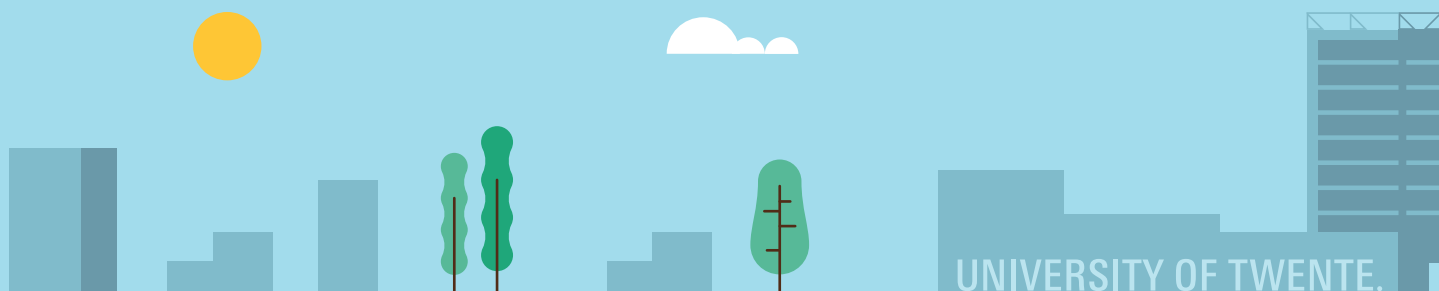
opleiding is de kans groter dat studenten kiezen voor deze bedrijven als werkgever. Ook kwalitatieve aspecten spelen mee. Zo zijn veel bedrijven onvoldoende ingericht om Engelsprekende werknemers goed in te bedden binnen hun organisatie en draagt

Kennispark zijn kracht onvoldoende uit door het gebrek aan een sterk profiel- en brandingstrategie. Positieve ontwikkelingen zijn het stijgende aantal internationale studenten en ook het totaal aantal studenten aan de Universiteit Twente.



INTERNATIONALISERING UT	2013	2014	2015	2016	2017
Totaal UT*	2238	2239	2169	2543	2690
Duits	370	365	239	479	381
Chinees	53	69	55	68	87
Indiaans	35	32	36	46	82
Roemeens	8	13	14	23	41
Indonesisch	64	40	37	40	35
Overige nationaliteiten	267	233	295	363	430
<b>Totaal buitenlands</b>	<b>797</b>	<b>752</b>	<b>676</b>	<b>1019</b>	<b>1056</b>
Percentage buitenlands	36%	34%	31%	40%	39%

Bron: 1 CHO - Eerstejaars instellingstotaal bachelor, master en pre-master opgesplitst naar buitenlandse nationaliteit (\*incl. MEEM, M-WIT dn ITC)

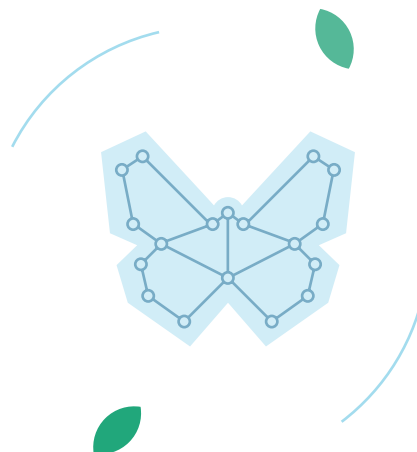




Om onze talentenpool te versterken en talenten een interessante carrière te bieden in onze regio en op innovatiecampus zien we het als een vereiste om in te zetten op werving, ontwikkeling en continue bijscholing (life long learning) van talenten. Hierin hebben we de afgelopen jaren al meerdere stappen gezet:

- het uitbreiden van de internationale school in Enschede
- professionalisering van het World Trade Center in Hengelo
- het verder uitbouwen van het ExpatCenter
- het verstevigen van het Career Services center
- het opzetten van het platform Our Saxion World
- het versterken acquisitie Business in Twente met drie extra acquireurs.
- het versterken talentenpool met hulp van regionale impulsen zoals Techniekpact Twente, intersectoraal sectorplan Twente en de Saxion Parttimeschool.
- het intensiveren van samenwerking tussen bedrijven en tussen onderwijsinstellingen – inclusief Hogeschool Saxion en ROC van Twente die niet op Kennispark Twente gevestigd zijn - om een carrière op Kennispark Twente te bieden, in plaats van een carrière bij één bedrijf.

Ook talenten die hun vervolgstap buiten Kennispark Twente zetten, zijn waardevol. Van hen kunnen we enthousiaste ambassadeurs maken die samen met strategische (internationale) partnerschappen bijdragen aan het aantrekken van kennis, geld en talent uit alle delen van de wereld.



## 3.2 Pijler 1: Versterken internationaal profiel & merk

**Eén van de twee strategiepijlers is het bouwen aan een sterk, internationaal merk met een wervend profiel waarmee Kennispark Twente zich wereldwijd onderscheidt van andere scienceparken. Kennispark Twente is de community voor innovatie en ontwikkeling waar nationale en internationale talenten zich voor langere tijd aan verbinden.**

### High Tech Twente

We kiezen voor een sterk merk binnen een regionale profilering. Samen met High Tech Systems Park en Technology Base gaat Kennispark Twente onder de regionale vlag High Tech Twente de internationale markten benaderen. High Tech Twente is een optelsom van een compleet hightech-ecosysteem met Novel-T als aanjager van innovatie en ondernemerschap en een optimaal woon-, werk- en leefklimaat voor talenten en bedrijven. Het merk High Tech Twente is door Stichting Twente Branding geïntroduceerd en geniet inmiddels een redelijke bekendheid binnen het bedrijfsleven en de nationale overheid. Internationaal gezien is er werk aan de winkel.

### Het merk Kennispark Twente

Van de drie topwerklocaties van High Tech Twente is Kennispark Twente de grootste en bekendste. Dat komt vooral door de aanwezigheid en de prestaties van de Universiteit Twente, succesvolle spin-offs en startups en het ondernemende klimaat. Binnen High Tech Twente bouwen we verder aan ons eigen merk en profiel, complementair aan de andere twee locaties. Het merk Kennispark Twente omvat onze belangrijkste bouwstenen: ons DNA, onze thema's, onze niches.

### **Ons DNA**

In het Kennispark-DNA staan een aantal eigenschappen centraal die in algemene zin zichtbaar maken hoe de community van Kennispark werkt.

- Kennispark Twente heeft zich ontwikkeld tot een community voor innovatie en ontwikkeling waar onderwijs, onderzoek, overheid en bedrijfsleven in sterk mate integreren. Potentiele talenten die naar onze innovatiecampus komen voor werk, onderzoek of opleiding vinden binnen de community de juiste balans tussen werk en opleiding, op ieder moment van hun carrière. De community op Kennispark wordt in deze waarden ondersteund door het gebied waarin zij is gevestigd, waarin zowel rust en groene ruimte als stedelijke dynamiek vlak bij elkaar te vinden zijn.
- Samenwerken staat centraal. Kennispark kenmerkt zich door de stevige, informele samenwerking tussen alle betrokken partijen.
- High Tech Human Touch betekent dat de innovatie en ontwikkeling sterk gericht is op de maatschappelijke uitdagingen en oplossingen.
- De ondernemende cultuur op Kennispark draagt er aan bij dat onderzoeksresultaten vaak en snel omgezet worden in toepasbare producten.

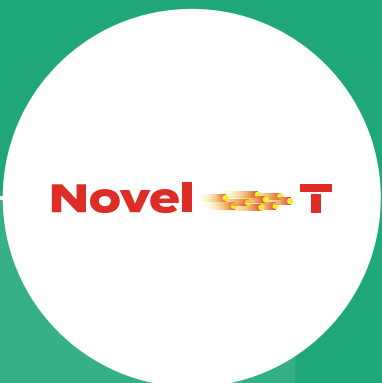
### **Onze thema's**

Centraal in het inhoudelijk profiel van Kennispark staan de vijf thema's waar de Universiteit Twente en het bedrijfsleven zich op richten: 'intelligent manufacturing systems', 'digital society', 'resilient world', 'personalized healthcare technologies' en 'smart materials'.

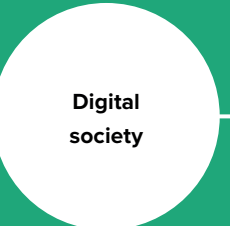
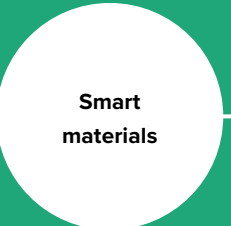
De universiteit is hofleverancier van nieuwe talenten die zijn opgeleid om in deze thema's impact te hebben op de maatschappij van de toekomst. Die impact realiseren we op Kennispark door onderzoek door te vertalen in nieuwe innovatieve producten en door het onderbrengen van die kennis en producten in bestaande en nieuwe bedrijven.

### **Onze niches**

Binnen de vijf thema's bevinden zich op Kennispark Twente clusters van onderzoekers, opleiders en bedrijven die gezamenlijk tot de wereldtop behoren binnen hun eigen niche. Het zichtbaar maken van deze niches als onderdeel van het profiel van Kennispark Twente is nodig om geldstromen, talent en bedrijven aan te trekken. Omdat aanwezige sterktes in onderzoek, opleiding en bedrijfsleven in de tijd snel kunnen veranderen, is dit onderdeel van het profiel van Kennispark Twente dynamisch en zal continu aan de veranderende realiteit worden aangepast. Voorbeelden van clusters van enige omvang zijn op dit moment 'Internet based software design' en 'Medical devices'. De niche Photonics laat goed zien hoe dynamisch dit onderdeel van het profiel is. Dit onderwerp is pas sinds kort als mogelijke niche in beeld. De aanwezige kennispositie heeft de potentie om omgezet te worden in een cluster met veel werkgelegenheid.



**DNA Kennispark**  
 Community voor ontwikkeling en innovatie  
 Intensieve samenwerking 4 O's  
 Oriëntatie op maatschappelijke impact  
 Ondernemende cultuur  
 Groene rust & stedelijke dynamiek



### 3.3 Pijler 2: Bouwen aan een dynamische toplocatie

De tweede pijler binnen deze gebiedsstrategie is het vervolmaken van het werk-, vestigings- en leefklimaat. Doel is om het ontmoeten en verbinden van alle mensen op Kennispark te faciliteren en stimuleren. Want juist daarin ligt een belangrijke bron van nieuwe innovaties. De accenten op Kennispark liggen zowel op de fysieke omgeving met haar gebouwen, de openbare ruimte en logistieke verbindingen, als op een dynamische, veelzijdige leefomgeving met sportfaciliteiten, horeca en evenementen. Omdat de leefomgeving van het talent van Kennispark zich ook ver buiten de gebiedsgrenzen van Kennispark uitstrekt, zet Kennispark samen met haar partners in op het optimaliseren van die leefomgeving.

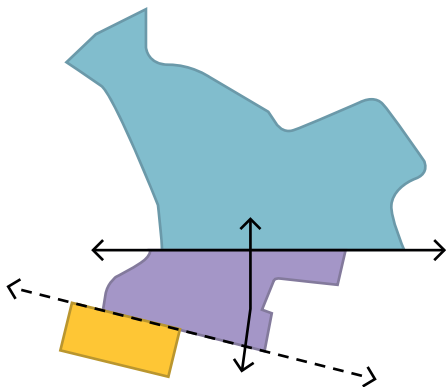
#### Verbinden: één gebied, één hoogwaardige uitstraling

Kennispark Twente ontwikkelt zich tot één innovatiecampus waarop de Universiteit Twente, de bedrijven en de onderzoeksinstituten zijn gevestigd. Voor de gebiedsontwikkeling van 180 hectare groot kiezen we voor een helder ruimtelijk concept gericht op het realiseren van één gebied met één uitstraling. De uitstraling maakt duidelijk wat voor bijzondere en innovatieve dingen er in het gebied en achter de verschillende gevels gebeuren. Alle gebiedselementen (gebouwen, openbare ruimte, mobiliteitsoplossingen) dragen bij aan een hoogwaardige uitstraling waar bedrijven en talenten zich graag mee associëren.

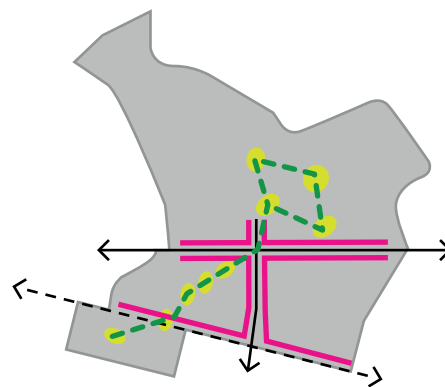
Het ruimtelijk concept bouwt voort op een aantal belangrijke ruimtelijke elementen: de twee hoofdassen Hengelosestraat en Auke Vleerstraat en het innovatiepad 'Flow of Innovation' dat door het bedrijvenpark slingert. De strategie zet in op het transformeren van de gebieden rondom de hoofdassen van introvert naar extravert.



Door nieuwe bebouwing groeien de verschillende deelgebieden naar elkaar toe. Langs de assen ontstaat steeds meer de sfeer van drukke stadsstraat met dynamiek. Over de drukste verkeersassen worden meer functionele verbindingen gerealiseerd en ook vanuit het Innovatiepad als structuurdrager ontstaan nieuwe verbindingen. Nieuwe gebouwen bieden een inspirerende werkomgeving. Ontmoetingsplekken, interactiezones en verblijfsplekken voegen waarde toe. Bestaande gebouwen worden met dezelfde uitgangspunten aangepast. Hoogwaardige openbare ruimte is een herkenbaar element dat overal in het gebied terugkomt. Parkeren wordt steeds meer op een beperkt aantal centrale plekken opgelost zodat er ruimte ontstaat voor meer hoogwaardige openbare ruimte met extra groen en verblijfskwaliteit.



Van drie deelgebieden



naar één gebied, met structuurdrager Innovatiepad



Een belangrijk onderdeel van de gezamenlijke identiteit en uitstraling is het toepassen van duurzame en innovatieve oplossingen in de gebiedsontwikkeling. Zoveel mogelijk zichtbaar en beleefbaar. Zo draagt Kennispark haar steentje bij aan de wereldwijde verduurzamingsuitdaging, maar biedt tegelijkertijd ruimte om als launching customer nieuwe oplossingen voor het eerst in de praktijk toe te passen. Als laatste is het ook belangrijk dat duurzaamheid en innovatie inmiddels harde randvoorwaarden zijn om een voor talent en bedrijven aantrekkelijk vestigingsklimaat te bieden.

#### **Ontmoeten: dynamische toplocatie**

Het huidige stedenbouwkundig concept en de architectuur van veel gebouwen stimuleert geen spontane ontmoetingen. Vooral het B&S-park is monofunctioneel. Het ontbreekt aan voorzieningen zoals een divers horeca-aanbod of sportvoorzieningen die er voor zorgen dat er binnen en buiten werktijden dynamiek is.

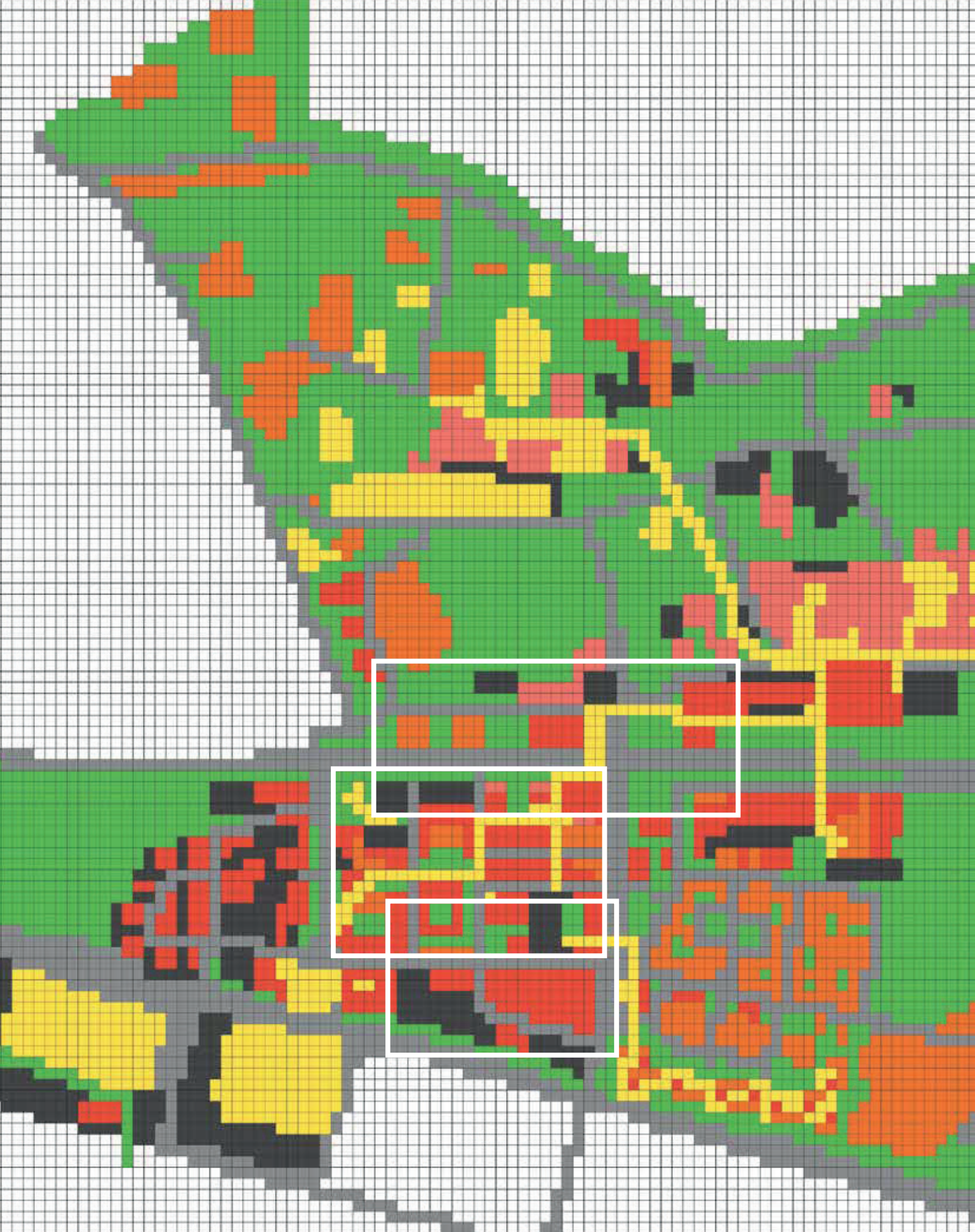
De ruimtelijke strategie is erop gericht om van Kennispark Twente een hotspot te maken met dynamiek ook buiten kantooruren en een ontmoetingsplek voor mensen en ideeën. Deze kwaliteit realiseren we door functies die daaraan bijdragen te concentreren op de belangrijkste assen en plekken in het gebied. Hierdoor ontstaat een mixmilieu, waardoor met name het Business & Science park transformeert naar een innovatiecampus. Een heel belangrijke stap in deze ontwikkeling is het toevoegen van functies zoals wonen, en gebiedsconcept ondersteunende, kleinschalige horeca (bijv. lunch/

eetcafe) en detailhandel (bijv. kleine supermarkt) voor meer dynamiek. De horeca en detailhandel zijn gericht op lokaal "gebruik" van Kennispark. Het zichtbaar maken van activiteiten binnen gebouwen zorgt ervoor dat de community veel meer dan in de huidige situatie weet waar anderen mee bezig zijn, zodat er veel meer aanleidingen ontstaan voor samenwerking: van stageplaats tot gezamenlijke productontwikkeling. Het aangaan van contacten wordt gefaciliteerd door het organiseren van nog meer events. Zowel inhoudelijke, sociale als sportieve events in aanvulling en afgestemd op het inhoudelijke activiteitenprogramma van Novel-T.

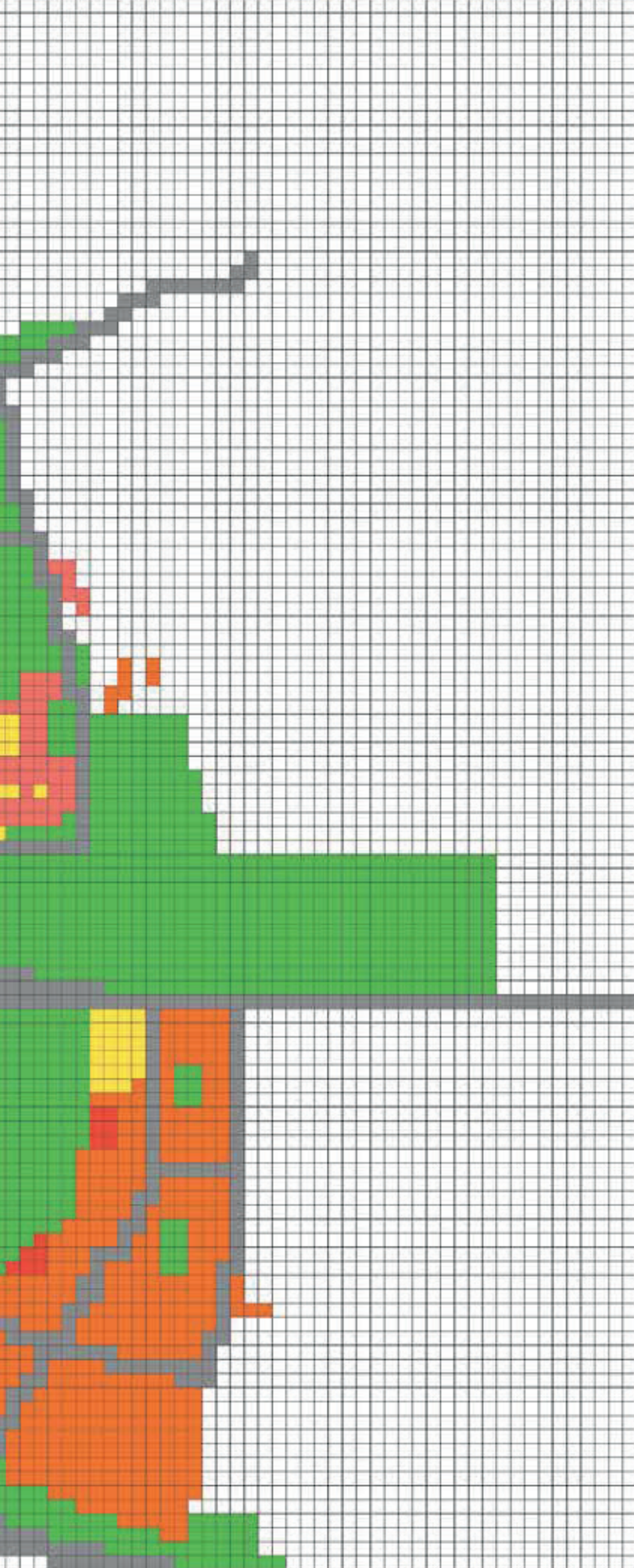
#### **Leefklimaat**

Een belangrijke factor voor talent en dus ook voor bedrijven om voor een regio te kiezen is het totale leefklimaat. Bepalende onderdelen, naast werkmogelijkheden, zijn: aantrekkelijk en betaalbaar woningaanbod, goed onderwijs, uitstekend winkel- en cultureel aanbod, sportieve en recreatieve voorzieningen en een goede bereikbaarheid. Kennispark Twente levert al een bijdrage. De stad Enschede en de regio Twente zijn echter meer van invloed voor het kunnen bieden van een goed leefklimaat. Vanuit Kennispark Twente zoeken we nadrukkelijk de samenwerking met partners in de stad en de regio voor het ontwikkelen van woonmilieus voor talent dat dichtbij het werk of de opleiding wil wonen en het realiseren en professionaliseren van voorzieningen (zoals de International School Twente) die positief effect hebben op het leefklimaat op Kennispark Twente.

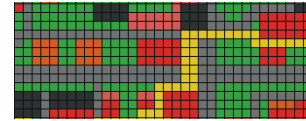






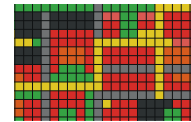


**1**



Van introvert naar extrovert -  
 Transformeren van de vier  
 kwadranten rondom de kruising  
 van de twee groene assen.

**2**



Van auto-gericht naar verblijfs-  
 gebieden / ontmoetingsplekken  
 met het innovatiepad als nieuwe  
 structuurdrager; Van montoon en  
 verdeeld naar clusters met een  
 stedelijk mix.

**3**



Van individuele panden met eigen  
 parkeerplaatsen naar clusters met  
 centrale parkeergebieden.

- Werken
- Wonen
- Onderwijs
- Verblijven
- Verkeer
- Parkeren
- Groen

# 4



# Organisatie en financiering

—

**De hoge ambities vragen om een slagvaardige organisatie en goed geregelde financiering. Met het beëindigen van de gebiedsontwikkelingsactiviteiten van de stichting Kennispark Twente in 2017 is ruimte en noodzaak ontstaan om een aparte organisatie en financiering voor deze gebiedsstrategie in te richten.**

## **Taken en rollen moeten worden belegd**

Voor het slagen van de gebiedsstrategie is het noodzakelijk om rollen en taken uit te voeren die in veel gevallen in het huidige Kennispark nog niet zijn belegd. Uitvoering van deze taken en rollen gebeurt in de toekomst zoveel mogelijk door partijen die reeds actief zijn op of voor Kennispark Twente. Afstemming tussen die partijen en eventueel nieuw op te richten organisaties is van groot belang om deze gebiedsstrategie op efficiënte wijze tot uitvoering te brengen.

## Taken en rollen die moeten worden belegd:

- 1. Conceptregie:** uitvoeren en bewaken van de gebiedsstrategie in nauwe samenwerking met bestaande uitvoerende partners. Eén persoon of partij moet zich zonder andere belangen kunnen inzetten voor het concept van de innovatiecampus Kennispark Twente en het slagen van deze strategie.
- 2. PR en representatie:** doelgroepgerichte communicatie, ontvangst van bezoekende delegaties, (inter)nationale vertegenwoordiging.
- 3. Communitybuilding:** ondersteunen van de ontwikkeling van een gezamenlijke community. Stimuleren van ontmoetingen, verbinden van mensen en/of bedrijven die elkaar kunnen helpen in hun ontwikkeling. Organiseren van welkom van nieuw gevestigde bedrijven door ondernemers, kennisinstellingen en overheden. Organiseren van events in het gebied in aanvulling op het vaak inhoudelijke aanbod van partners zoals Novel-T in nauwe afstemming met de Ondernemersvereniging Kennispark.
- 4. Kwaliteit gebiedsontwikkeling aanjagen en bewaken:** actieve rol om aan te jagen en te bewaken dat projecten in de fysieke gebiedsontwikkeling bijdragen aan de versterking van het concept Kennispark Twente
- 5. Gebieds- en vastgoedontwikkeling:** het (her-)ontwikkelen van gebiedsdelen en/of panden op Kennispark Twente. In situaties waarin de reguliere markt dit kan oppakken, is de inspanning gericht op de kwaliteitsbewaking. Voor situaties waar de risico's of complexiteit erom vragen is extra inspanning nodig om de benodigde ontwikkeling op gang te brengen.
- 6. Gebieds- en vastgoedbeheer:** beheer van het gebied en aan het concept verbonden voorzieningen, gezamenlijke inkoop van energie en facilitaire zaken.
- 7. Financiering:** het benaderen en verbinden aan Kennispark van diverse financieringsvormen en – bronnen voor uitvoering van de hierboven beschreven taken en rollen. Een belangrijke uitdaging wordt het organiseren van de geldstromen tussen de verschillende taken en rollen. Hoe kunnen we per saldo geld kostende activiteiten financieren vanuit activiteiten die geld opleveren, zodat die daarmee bijdragen aan de financiering van de meerwaarde die het gebiedsconcept oplevert?
- 8. Monitoring:** Hoe verloopt de uitvoering van de strategie? Worden gestelde doelen behaald? Monitoring is belangrijk om de gebiedsontwikkeling vanaf het begin te volgen. Ook voor de governance. In de monitoring leggen we de nadruk op prestaties gekoppeld aan onze ambities en doelen. Mogelijke meetbare indicatoren die waardevolle inzichten kunnen geven:
  - Aantal banen, uitgesplitst naar type werkgever en niches
  - Aantal spin-offs en startups
  - Aantal bedrijven uitgesplitst naar grootte en niche
  - Winst en omzet van bedrijven op Kennispark
  - Bekendheid merk Kennispark Twente onder diverse doelgroepen
  - Waardering van het gebied op verschillende onderdelen, uitgesplitst naar doelgroepen



**Governance: ruimte voor slagvaardigheid en flexibiliteit**

We regelen de governance voor de uitvoering van deze strategie zo dat de samenwerkende partijen gezamenlijk kunnen (bij) sturen op de hoofddoelstellingen uit deze strategie. De partners verlenen mandaat aan de uitvoerende gebiedsorganisatie(s), zodat zij - binnen vooraf gestelde kaders - zelf kunnen bepalen hoe zij de taken en rollen invullen. Slagvaardig en flexibel. De gebiedspartners staan op deze manier bewust op afstand van het dagelijks opereren van de gebiedsorganisatie(s).



# Wrap-up!

—

**Talenten en bedrijven van morgen willen een dynamische werkomgeving met volop ontwikkelingsmogelijkheden. Het bieden van een uitstekend baan- en carrièreperspectief in een dynamische, eersteklas werkomgeving met een ruim aanbod aan internationaal georiënteerde innovatieve bedrijven moet (inter) nationale talenten verleiden om op Kennispark Twente te studeren of werken. Onmisbaar daarbij is een wereldwijde, onderscheidende en continue presentatie van Kennispark Twente als toplocatie voor ondernemend talent en innovatie.**

—

**Verder praten of meer weten over deze strategie? Mail voor een afspraak naar [strategie@kennispark.nl](mailto:strategie@kennispark.nl) of kijk op de website [kennispark.nl](http://kennispark.nl)**

**februari 2018**

## **Colofon**

### **Aan deze strategie schreven mee:**

Universiteit Twente, Demcon,  
Sigmax, Provincie Overijssel,  
Gemeente Enschede en Novel-T

**Redactie:** Universiteit Twente

**Ontwerp:** Limesquare

**In opdracht van de stuurgroep  
gebiedsontwikkeling Kennispark**

**Twente:** Mirjam Bult, Leo van den  
Ende, Eddy van Hijum, Dennis  
Schipper, Patrick Welman









kennispark.nl

